

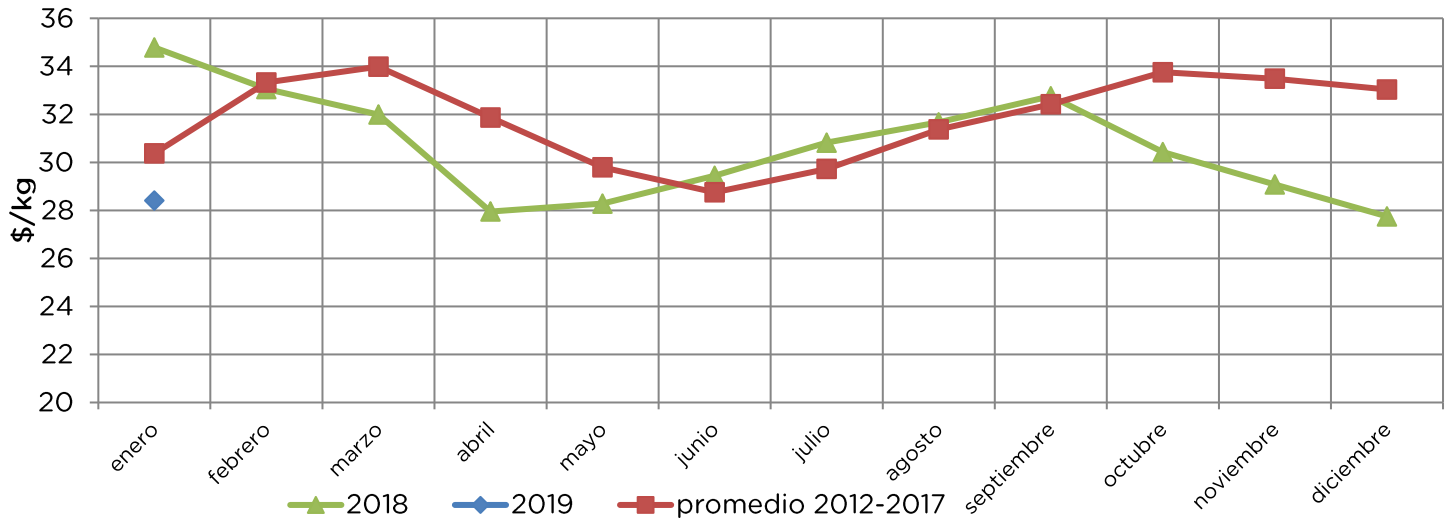


• OBSERVATORIO GRANJERO •

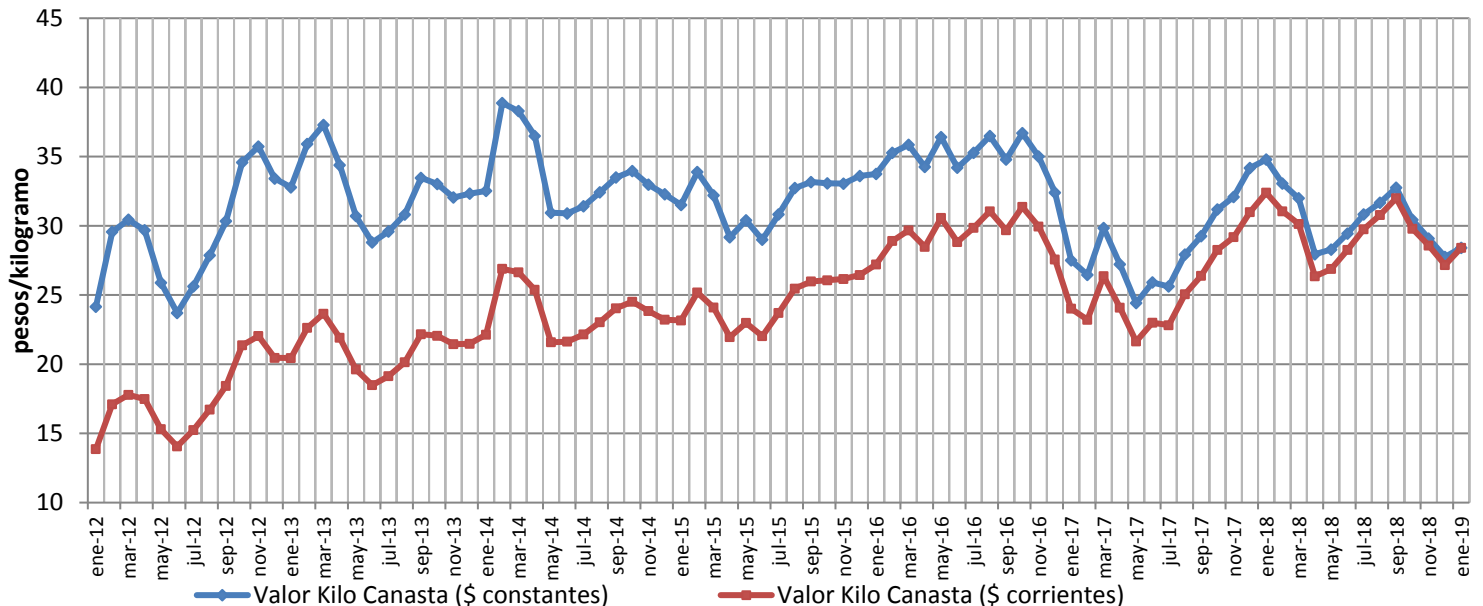
## BOLETÍN MENSUAL DE PRECIOS E INGRESOS EN EL MERCADO MODELO ENERO 2019

El valor del kilogramo canasta<sup>(1)</sup> del mes de enero aumentó 3% con respecto a diciembre, pasando de 27,7 pesos/kg a 28,4 \$/kg. Comparado con el promedio de los últimos seis años se ubica 6% por debajo y un 18% por debajo a enero de 2018.

Valor Kilo Canasta (VKC)



Evolución del Valor Kilo Canasta desde 2012 a enero de 2019



<sup>(1)</sup> El Valor Kilogramo Canasta (VKC) surge de sumar los precios promedio mensuales de los treinta principales productos ponderados de acuerdo con su incidencia en los ingresos al Mercado Modelo. Estos treinta productos quedan fijos a los efectos del cálculo y son los principales que sumados acumulan entre el 94 y 98% de los ingresos al Mercado. Para la realización de las representaciones gráficas de la evolución del VKC, los valores anteriores se presentan en precios corrientes y en precios constantes (corrigiéndolos por IPC), en este último caso para eliminar el efecto de la inflación y poder hacer los valores comparables.

Cuadro comparativo del precio promedio mensual mayorista por kilogramo de las principales frutas y hortalizas ofertadas en el Mercado Modelo expresado en pesos constantes.

	Promedio enero	Enero 2018	Diciembre 2018	Enero 2019	Variación mes anterior	Variación año anterior	Variación promedio (*)
Papa	29,1	27,1	23,4	23,7	1%	-13%	-19%
Tomate	32,1	37,1	32,7	34,6	6%	-7%	8%
Cebolla	18,5	18,5	14,5	14,2	-2%	-23%	-23%
Zanahoria	17,6	14,7	10,7	13,3	24%	-9%	-24%
Boniato	30,6	22,6	45,5	30,4	-33%	35%	-1%
Morrón Rojo	47,8	43,8	27,5	49,1	79%	12%	3%
Morrón Verde	36,3	37,3	24,3	35,0	44%	-6%	-4%
Zapallito	14,4	12,8	10,9	23,8	118%	86%	65%
Zapallo Kabutiá	17,8	21,8	24,5	15,8	-36%	-28%	-11%
Lechuga	44,1	41,3	30,4	41,1	35%	0%	-7%
Acelga	23,6	19,9	12,9	20,9	62%	5%	-11%
Calabacín	19,7	23,6	22,8	15,1	-34%	-36%	-23%
Choclo	34,2	34,8	39,5	35,0	-11%	1%	2%
Remolacha	30,3	30,7	15,7	23,2	47%	-25%	-24%
Espinaca	63,2	55,5	41,2	49,6	21%	-11%	-21%
Berenjena	36,4	38,3	22,8	36,7	61%	-4%	1%
Pepino	24,3	27,3	12,5	19,5	56%	-29%	-20%
Repollo	23,6	29,4	23,4	23,4	0%	-20%	-1%
Banana	33,2	34,7	31,9	31,9	0%	-8%	-4%
Manzana	55,4	44,8	66,3	59,9	-10%	34%	8%
Naranja	30,4	38,6	16,8	16,2	-4%	-58%	-47%
Mandarina	26,0	66,0	34,1	29,4	-14%	-55%	13%
Sandía	11,7	13,9	12,9	5,9	-54%	-57%	-49%
Durazno	56,1	103,1	33,2	35,23	6%	-66%	-37%
Pera	62,5	78,5	70,1	61,51	-12%	-22%	-2%
Limón	60,0	66,1	23,1	39,07	69%	-41%	-35%
Melón	46,9	54,5	24,1	29,41	22%	-46%	-37%
Frutilla	109,6	118,8	60,5	88,38	46%	-26%	-19%
Uva	59,6	76,1	92,8	63,66	-31%	-16%	7%
Kiwi	106,5	117,8	96,9	84,81	-12%	-28%	-20%

Criterio de color de la variación:   
 > 10% Azul   
 - 10% a 10% Verde   
 < 10% Rojo

(\*) Promedio del mes en curso para los últimos cinco años cerrados (2013-2017).

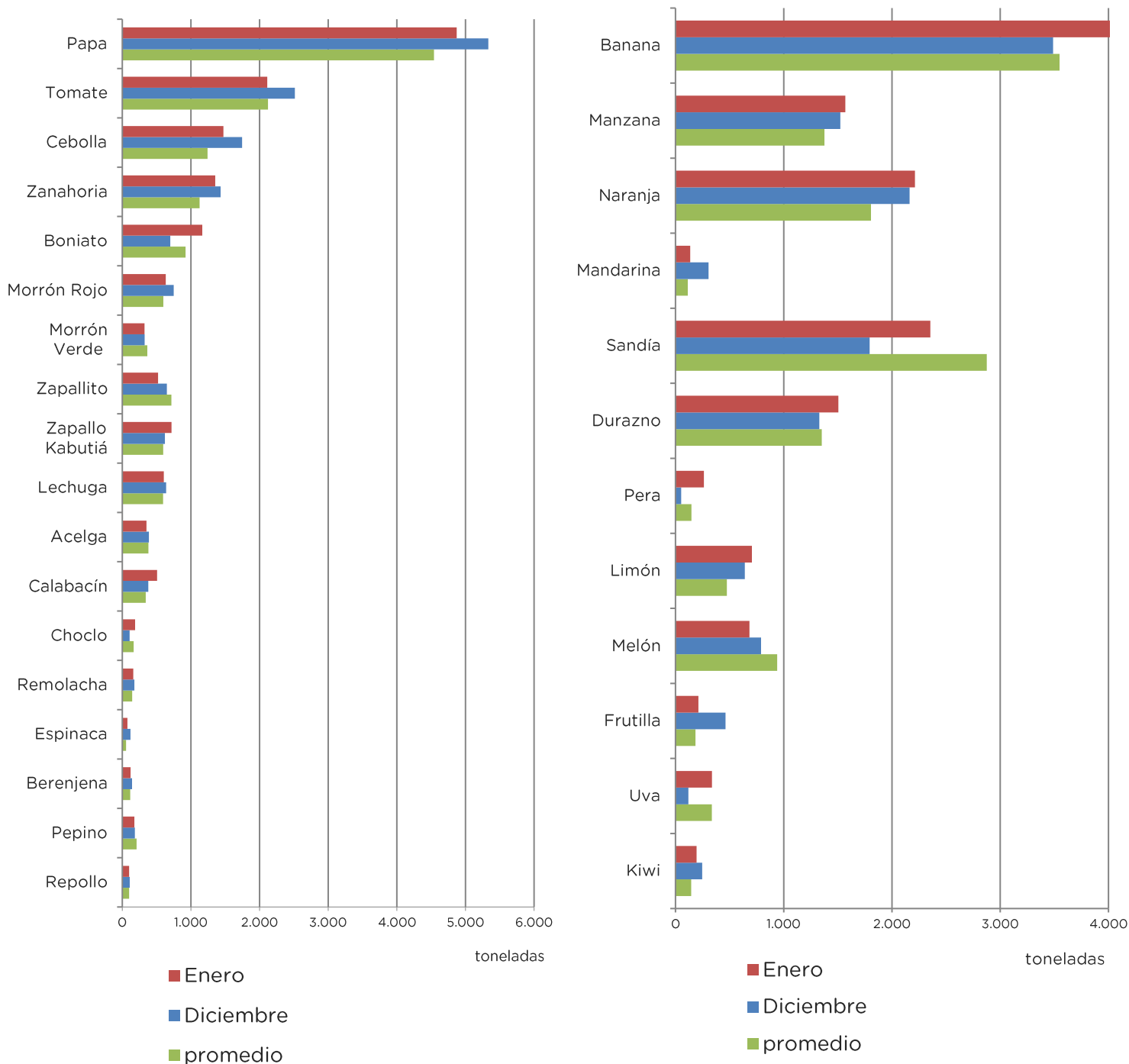
Comparación del ingreso de frutas y hortalizas al Mercado Modelo con respecto al mes anterior y al promedio de los últimos cinco años expresado en toneladas.

	Promedio Enero	Enero 2018	Diciembre 2018	Enero 2019	Variación mes anterior	Variación año anterior	Variación promedio (*)
Papa	4.541	5276	5334	4873	-9%	-8%	7%
Tomate	2.124,	1894	2515	2112	-16%	12%	-1%
Cebolla	1.243	1258	1746	1474	-16%	17%	19%
Zanahoria	1.126	1363	1433	1354	-5%	-1%	20%
Boniato	922	1030	698	1165	67%	13%	26%
Morrón Rojo	597	650	749	633	-16%	-3%	6%
Morrón Verde	366	331	325	324	0%	-2%	-11%
Zapallito	715	807	649	521	-20%	-35%	-27%
Zapallo Kabutiá	596	589	620	717	16%	22%	20%
Lechuga	595	608	638	605	-5%	0%	2%
Acelga	381	402	387	353	-9%	-12%	-7%
Calabacín	341	402	378	507	34%	26%	49%
Choclo	166	165	106	187	76%	13%	13%
Remolacha	144	188	176	161	-9%	-15%	12%
Espinaca	56	69	119	75	-37%	9%	35%
Berenjena	115	119	142	120	-15%	1%	5%
Pepino	208	202	184	176	-4%	-13%	-15%
Repollo	100	133	108	100	-7%	-25%	1%
total	14.334	15.485	16.310	15.457	-5%	0%	8%
Banana	3.548	3678	3488	4143	19%	13%	17%
Manzana	1.377	1866	1523	1569	3%	-16%	14%
Naranja	1.807	2101	2162	2212	2%	5%	22%
Mandarina	114	89	305	136	-55%	52%	20%
Sandía	2.876	2692	1794	2355	31%	-13%	-18%
Durazno	1.352	900	1329	1504	13%	67%	11%
Pera	147	44	53	263	397%	500%	79%
Limón	475	612	641	705	10%	15%	49%
Melón	940	902	791	683	-54%	-24%	-27%
Frutilla	185	232	462	211	-54%	-9%	14%
Uva	336	317	119	337	182%	6%	0%
Kiwi	146	207	247	194	-21%	-6%	34%
total	13.300	13640	12914	14314	10%	1%	4%
Total Mercado	29.031	30.670	31.069	31.476	1%	3%	8%

(\*) Promedio del mes en curso para los últimos cinco años cerrados (2014-2018).

Criterio de color de la variación:   
 > 10% Azul   
 - 10% a 10% Verde   
 < 10% Rojo

Comparación del ingreso en toneladas de frutas y hortalizas al mercado con respecto al mes anterior y al promedio de los últimos cinco años.



Ingresaron al país: 18 ton de manzana; 49 ton de melón; 45 ton de pomelo; 45 ton de uva; 245 ton de limón y lima; 26 ton de mandarina; 189 ton de naranja.