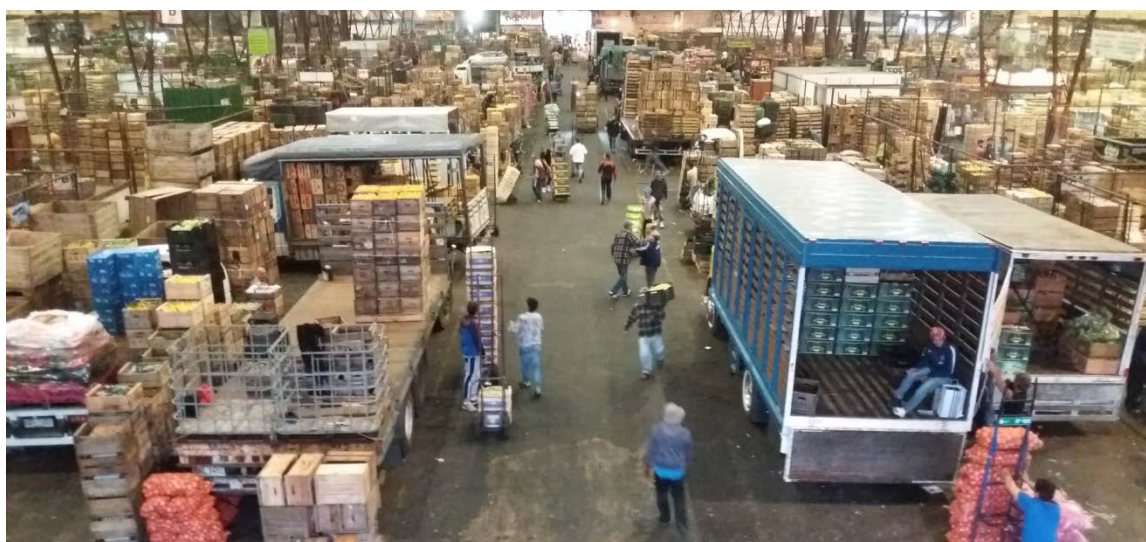




• OBSERVATORIO GRANJERO •

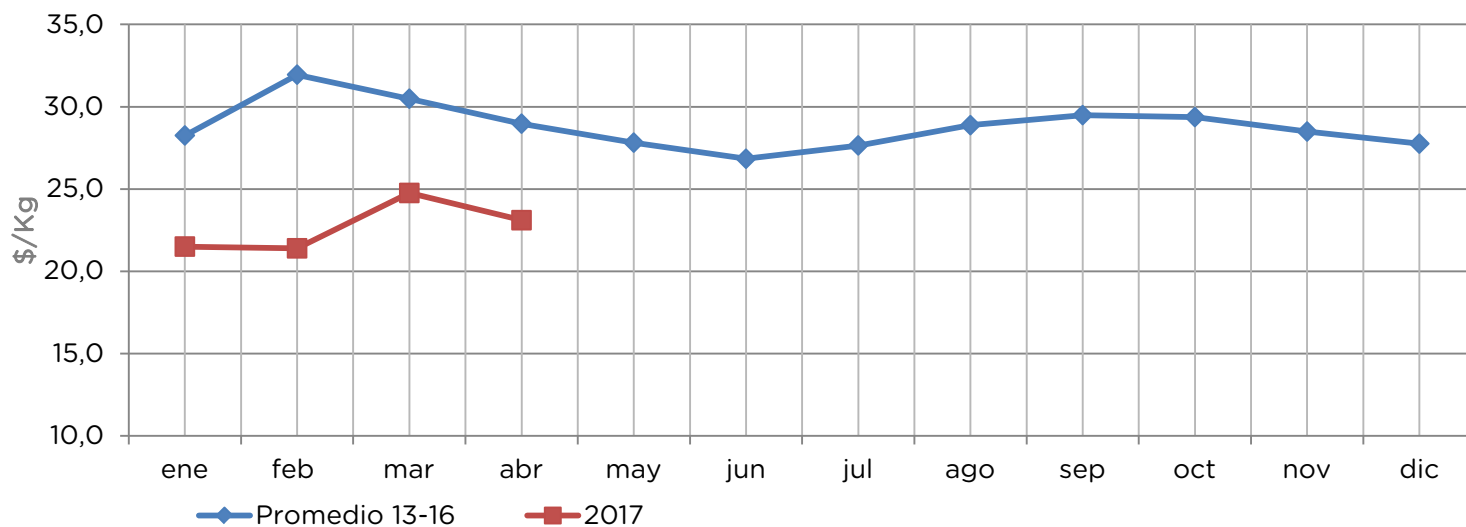
BOLETÍN MENSUAL FRUTIHORTÍCOLA ABRIL 2017

PRECIOS E INGRESOS EN EL MERCADO MODELO



Tal como se observa en el siguiente gráfico, el Valor Kilo Canasta⁽¹⁾ del mes de abril de 2017 descendió hasta 23,1 \$/Kg. contrarrestando el anterior aumento, por lo que el VKC del mes de abril se ubica 6,5% por debajo del de marzo y un 20,3 debajo del valor promedio en pesos corrientes de los últimos 4 años para abril.

valor kilo canasta



⁽¹⁾ El Valor Kilogramo Canasta (VKC) surge de sumar los precios promedio de cada producto ponderados de acuerdo a su incidencia en los ingresos al Mercado Modelo. Los productos que se incluyen en esta Canasta cada mes son los principales que sumados acumulan al menos el 85% de los ingresos al Mercado. Para la realización de la representación gráfica de la evolución del VKC, los valores anteriores han sido llevados a precios constantes (corrigiéndolos por IPC) para eliminar el efecto de la inflación y poder hacer los valores comparables.

Tabla 1: Comparativo de precios de los principales rubros de la canasta frutihortícola, marzo 2017 vs abril 2017.

PRECIOS	MARZO 2017	ABRIL 2017	Comparativo %
HORTALIZAS			
ACELGA	23,3	13,4	-42,5
BONIATO	12,7	11,9	-6,5
CALABACÍN	11,4	10,1	-11,0
CEBOLLA	16,3	16,5	0,9
ESPINACA	73,0	34,5	-52,7
LECHUGA	41,2	21,6	-47,6
MORRÓN ROJO	27,5	39,5	43,5
MORRÓN VERDE	26,9	30,0	11,7
PAPA	21,0	20,7	-1,2
TOMATE	41,0	43,6	6,4
ZANAHORIA	18,5	19,1	3,1
ZAPALLITO	23,6	25,9	9,5
ZAPALLO	9,3	9,0	-2,7
FRUTAS			
BANANA	31,3	32,3	3,3
MANDARINA	16,7	10,3	-38,3
MANZANA	25,3	27,0	6,7
NARANJA	14,5	16,9	17,2
PERA	23,4	23,0	-1,6
UVA	45,1	51,5	14,2

LAS COTIZACIONES CORRESPONDEN A PESOS URUGUAYOS/KILO

Tabla 2: Comparativo de precios de los principales rubros de la canasta frutihortícola, abril 2016 vs. abril 2017.

PRECIOS	ABRIL 2016	ABRIL 2017	Comparativo %
HORTALIZAS			
ACELGA	14,8	13,4	-9,7
BONIATO	15,8	11,9	-24,8
CALABACÍN	12,8	10,1	-21,1
CEBOLLA	16,3	16,5	1,0
ESPINACA	46,5	34,5	-25,8
LECHUGA	47,9	21,6	-54,9
MORRÓN ROJO	73,0	39,5	-45,9
MORRÓN VERDE	41,3	30,0	-27,2
PAPA	18,7	20,7	11,0
TOMATE	38,4	43,6	13,5
ZANAHORIA	27,2	19,1	-29,9
ZAPALLITO	23,8	25,9	8,7
ZAPALLO	13,8	9,0	-34,9
FRUTAS			
BANANA	33,6	32,3	-3,7
MANDARINA	14,9	10,3	-30,7
MANZANA	42,6	27,0	-36,6
NARANJA	32,4	16,9	-47,7
PERA	51,4	23,0	-55,3
UVA	40,7	51,5	26,6

LAS COTIZACIONES CORRESPONDEN A PESOS URUGUAYOS/KILO

- Se registraron descensos significativos en espinaca, lechuga, acelga y calabacín en hortalizas, y solo en mandarina dentro de frutas
- Aumentaron significativamente morrón Rojo y Verde, en hortalizas; en frutas aumentaron naranja y uva.

- Los descensos de mayor entidad fueron registrados en lechuga, morrón Rojo, zapallo, zanahoria, morrón Verde, espinaca, boniato y calabacín en hortalizas; y pera, naranja, manzana y mandarina en frutas.
- Los aumentos significativos se registraron en tomate y papa en hortalizas. Sólo en uva se registraron aumentos significativos dentro de frutas.

Tabla 3: Comparación de ingresos de los principales rubros de la canasta frutihortícola, marzo 2017 vs abril 2017.

INGRESOS	MARZO 2017	ABRIL 2017	Comparativo %
HORTALIZAS	15.100	13.188	-12,7
ACELGA	432	432	0,0
BONIATO	1.328	1.153	-13,2
CALABACÍN	348	349	0,4
CEBOLLA	1.295	1.227	-5,3
ESPINACA	52	130	150,0
LECHUGA	580	462	-20,3
MORRÓN ROJO	620	463	-25,4
MORRÓN VERDE	288	295	2,5
PAPA	5.745	5.091	-11,4
TOMATE	1.834	1.399	-23,7
ZANAHORIA	1.430	1.220	-14,7
ZAPALLITO	660	505	-23,4
ZAPALLO	488	462	-5,3
FRUTAS	10.173	8.507	-16,4
BANANA	3.741	3.173	-15,2
MANDARINA	1.216	1.490	22,6
MANZANA	2.041	1.582	-22,5
NARANJA	1.633	1.194	-26,9
PERA	1.169	941	-19,5
UVA	373	127	-65,9
TOTAL CANASTA	25.273	21.696	-14,2
TOTAL INGRESOS	28.442	23.675	-16,8

LOS INGRESOS SON EXPRESADOS EN TONELADAS (Banana se estima como el 70% del dato DUA)

- Los ingresos totales al Mercado de abril de 2017 fueron 16,8% menores que los de marzo de 2017, por su parte la canasta se ubicó 14,2% por debajo.
- Se registraron menores remisiones al Mercado para la mayoría de los rubros de la canasta a excepción de mandarina en frutas y espinaca en hortalizas.

Referencias

Colores columna Comparativo:

Azul: Aumento > 10%

Rojo: Descenso > 10%

Ingresaron al país: 128 tt de papa, 45 tt de ciruela, 40 tt de limón y lima, 24 tt de uva y 22 tt de melón,



• OBSERVATORIO GRANJERO •

Tabla 4: Comparación de ingresos de los principales rubros de la canasta frutihortícola, abril 2016 vs. abril 2017.

INGRESOS	ABRIL 2016	ABRIL 2017	Comparativo %
HORTALIZAS	14.161	13.188	-6,9
ACELGA	451	432	-4,2
BONIATO	1.490	1.153	-22,6
CALABACÍN	345	349	1,2
CEBOLLA	1.539	1.227	-20,3
ESPINACA	114	130	14,0
LECHUGA	398	462	16,1
MORRÓN ROJO	462	463	0,1
MORRÓN VERDE	311	295	-5,1
PAPA	5.200	5.091	-2,1
TOMATE	1.495	1.399	-6,4
ZANAHORIA	1.163	1.220	4,9
ZAPALLITO	491	505	2,9
ZAPALLO	702	462	-34,1
FRUTAS	8.269	8.507	2,9
BANANA	3.449	3.173	-8,0
MANDARINA	1.572	1.490	-5,2
MANZANA	1.582	1.582	0,0
NARANJA	802	1.194	48,9
PERA	535	941	75,9
UVA	329	127	-61,3
TOTAL CANASTA	22.430	21.696	-3,3
TOTAL INGRESOS	24.282	23.675	-2,5

LOS INGRESOS SON EXPRESADOS EN TONELADAS (Banana se estima como el 70% del dato DUA)

- En comparación con el año anterior, los ingresos fueron menores, tanto en total como tomando en cuenta la canasta (2,5 y 3,3% respectivamente). Esto contrarresta la tendencia de los últimos meses de ingresos por encima de los históricos.
- Fueron significativamente menores los ingresos de zapallo, boniato y cebolla en hortalizas y uva en frutas.
- Se registraron aumentos considerables en lechuga y espinaca en hortalizas y pera y naranja en frutas.