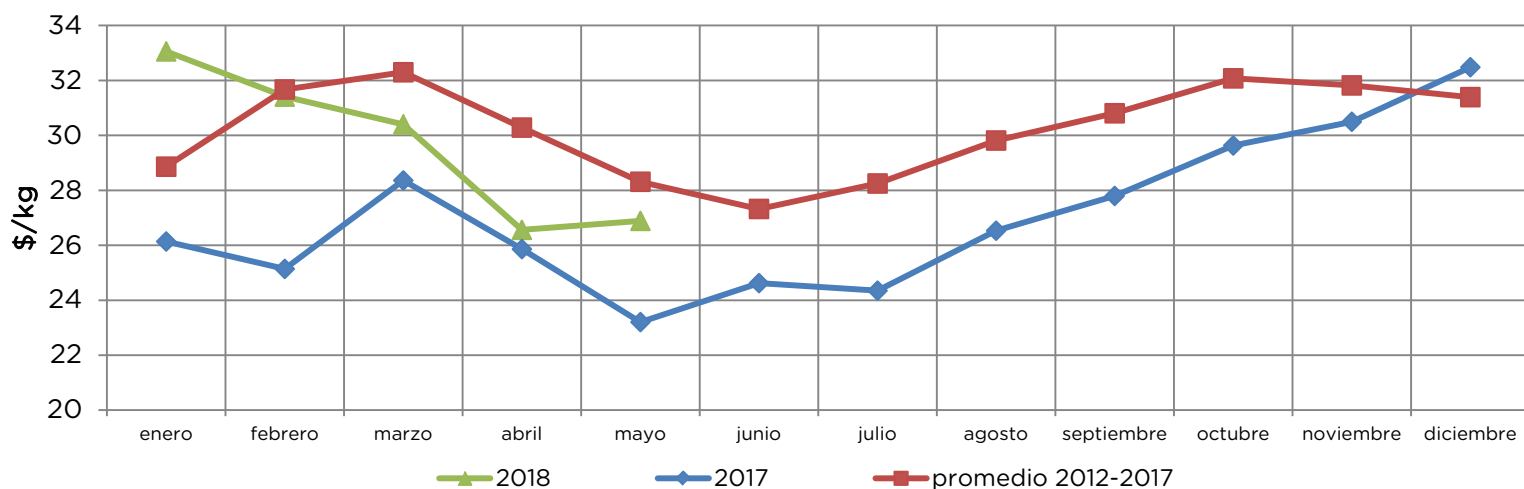


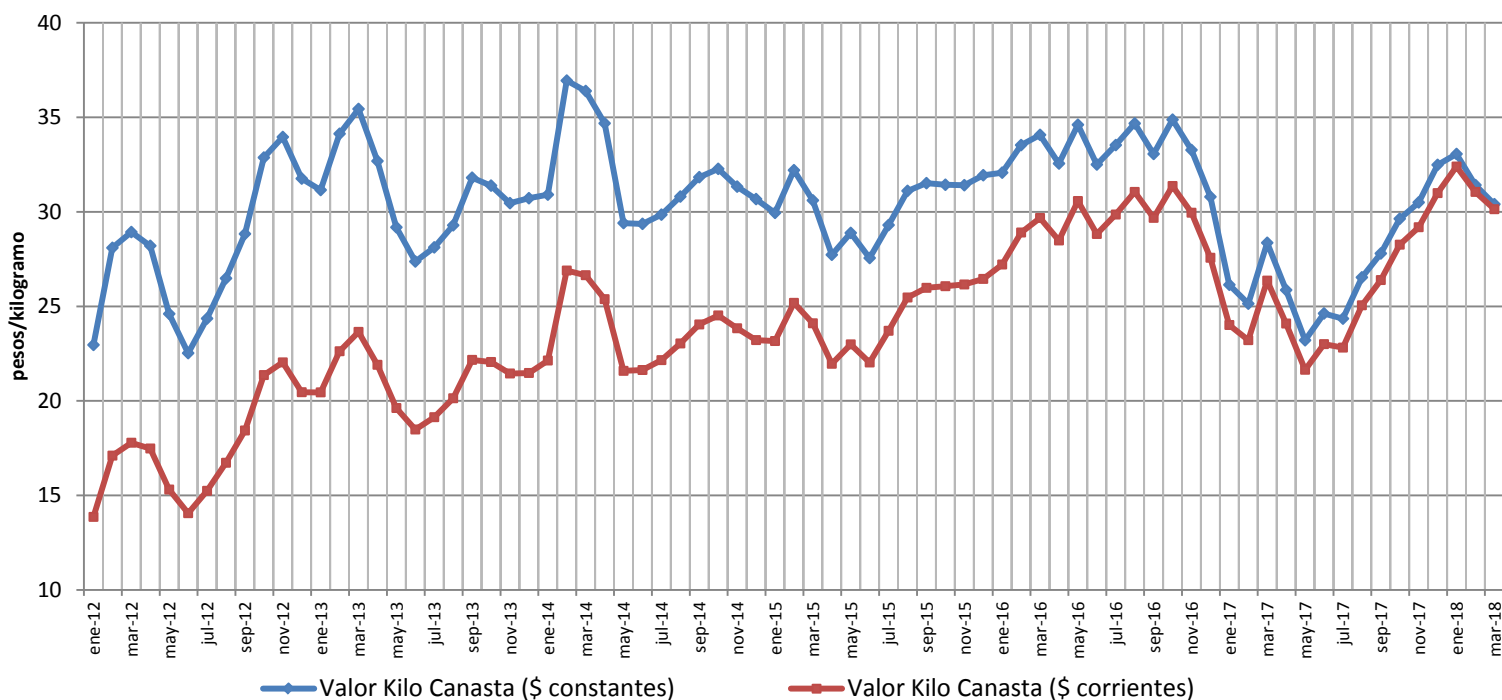
BOLETÍN MENSUAL DE PRECIOS E INGRESOS EN EL MERCADO MODELO MAYO 2018

El valor del kilogramo canasta⁽¹⁾ del mes de mayo aumentó 1% con respecto al mes anterior, al pasar desde 26,6 pesos/kg en mes de abril a 26,9 \$/kg en mayo. Comparado con el promedio de los últimos seis años, se ubica 5% por debajo del mismo

Valor Kilo Canasta (VKC)



Evolución del Valor Kilo Canasta desde 2012 a mayo de 2018



⁽¹⁾ El Valor Kilogramo Canasta (VKC) surge de sumar los precios promedio mensuales de los treinta principales productos ponderados de acuerdo a su incidencia en los ingresos al Mercado Modelo. Estos treinta productos quedan fijos a los efectos del cálculo y son los principales que sumados acumulan entre el 94 y 98% de los ingresos al Mercado. Para la realización de las representaciones gráficas de la evolución del VKC, los valores anteriores se presentan en precios corrientes y en precios constantes (corrigiéndolos por IPC), en este último caso para eliminar el efecto de la inflación y poder hacer los valores comparables.

Precio mensual mayorista por kilogramo expresado en pesos constantes de las principales treinta frutas y hortalizas ofertadas en el Mercado Modelo

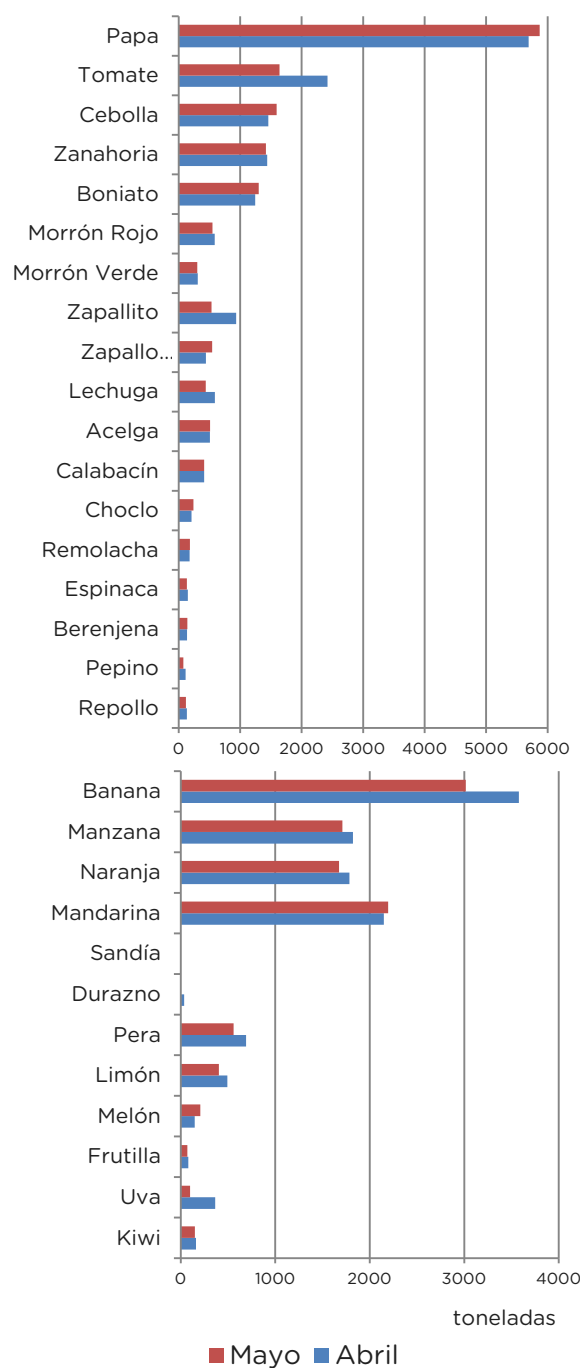
	Mayo 2017	Abril 2018	Mayo 2018	Variación mes anterior	Variación año anterior
Papa	22,9	26,4	23,0	-13%	1%
Tomate	27,7	14,9	25,0	68%	-10%
Cebolla	18,2	15,6	15,5	-1%	-15%
Zanahoria	16,2	21,9	21,5	-2%	33%
Boniato	12,8	19,8	19,7	-1%	54%
Morrón Rojo	44,3	35,0	44,6	27%	1%
Morrón Verde	26,2	29,4	36,5	24%	39%
Zapallito	29,2	10,0	40,6	307%	39%
Zapallo Kabutiá	9,6	12,9	12,8	0%	33%
Lechuga	17,8	26,8	59,1	120%	232%
Acelga	14,1	12,3	11,4	-7%	-19%
Calabacín	10,0	14,2	13,3	-6%	33%
Choclo	39,8	40,2	31,8	-21%	-20%
Remolacha	27,3	26,0	13,2	-49%	-52%
Espinaca	33,6	32,4	43,5	34%	29%
Berenjena	29,3	25,0	29,7	19%	2%
Pepino	36,7	15,2	20,9	38%	-43%
Repollo	24,2	32,2	21,2	-34%	-12%
Banana	26,7	32,4	28,5	-12%	7%
Manzana	29,7	40,8	43,8	7%	48%
Naranja	15,8	32,2	22,6	-30%	43%
Mandarina	18,8	16,2	18,4	13%	-2%
Sandía	0,0	12,1	0,0	-	-
Durazno	0,0	70,6	0,0	-	-
Pera	32,9	50,3	53,3	6%	62%
Limón	26,3	33,9	21,0	-38%	-20%
Melón	79,3	27,1	59,3	119%	-25%
Frutilla	107,9	136,7	120,9	-12%	12%
Uva	53,6	53,2	81,7	53%	52%
Kiwi	57,6	92,7	86,9	-6%	51%

Criterio de color de la variación:
 > 10% Azul
 - 10% a 10% Verde
 < 10% Rojo

Ingresos de frutas y hortalizas al Mercado Modelo en toneladas

	Mayo 2017	Abril 2018	Mayo 2018	Variación mes anterior	Variación año anterior
Papa	4.976	5.692	5.870	3%	18%
Tomate	1.675	2.421	1.639	-32%	-2%
Cebolla	1.486	1.459	1.593	9%	7%
Zanahoria	1.444	1.441	1.420	-1%	-2%
Boniato	1.561	1.246	1.302	4%	-17%
Morrón Rojo	538	586	551	-6%	2%
Morrón Verde	301	310	302	-3%	0%
Zapallito	680	934	535	-43%	-21%
Zapallo Kabutiá	507	443	545	23%	7%
Lechuga	424	588	440	-25%	4%
Acelga	535	508	510	0%	-5%
Calabacín	413	414	415	0%	1%
Choclo	283	209	241	15%	-15%
Remolacha	152	179	182	2%	20%
Espinaca	170	150	134	-11%	-21%
Berenjena	120	136	142	4%	18%
Pepino	76	114	76	-34%	-1%
Repollo	119	133	119	-11%	0%
Total hortalizas	15.461	16.963	16.015	-6%	4%
Banana	2.946	3.578	3.016	-16%	2%
Manzana	1.520	1.822	1.711	-6%	13%
Naranja	1.633	1.785	1.675	-6%	3%
Mandarina	2.042	2.149	2.194	2%	7%
Sandía	0	0	0	-	-
Durazno	0	36	0	-	-
Pera	744	691	559	-19%	-25%
Limón	304	493	403	-18%	33%
Melón	22	147	206	40%	846%
Frutilla	84	79	69	-13%	-18%
Uva	68	364	99	-73%	47%
Kiwi	126	161	150	-7%	18%
Total frutas	9.490	11.305	10.082	-11%	6%
Total Mercado	25.649	29.236	26.955	-8%	5%

Ingresos de abril vs mayo 2018



Criterio de color de la variación:
> 10% Azul
- 10% a 10% Verde
< 10% Rojo

Ingresaron al país: 58tt de pomelo; 27 tt de uva; 15 tt de limón y lima y 3 tt de melón.