



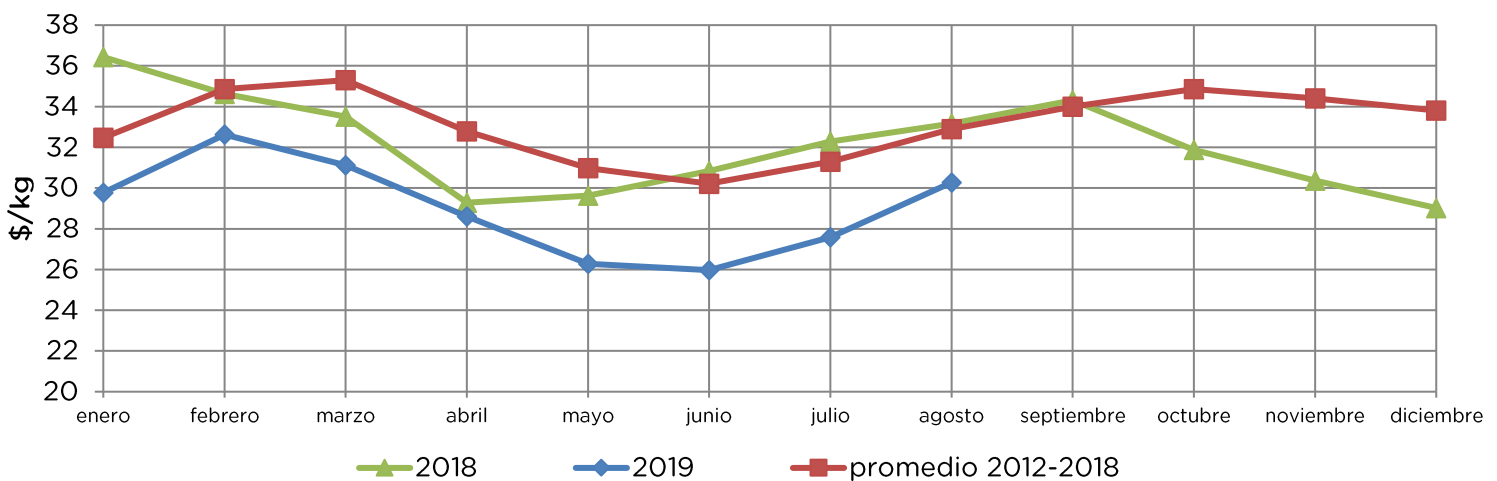
Agosto de 2019

El Valor del Kilogramo Canasta ⁽¹⁾ del mes de agosto aumento 9,7 % con respecto a julio, pasando de 27,6 a 30,3 pesos/kg.

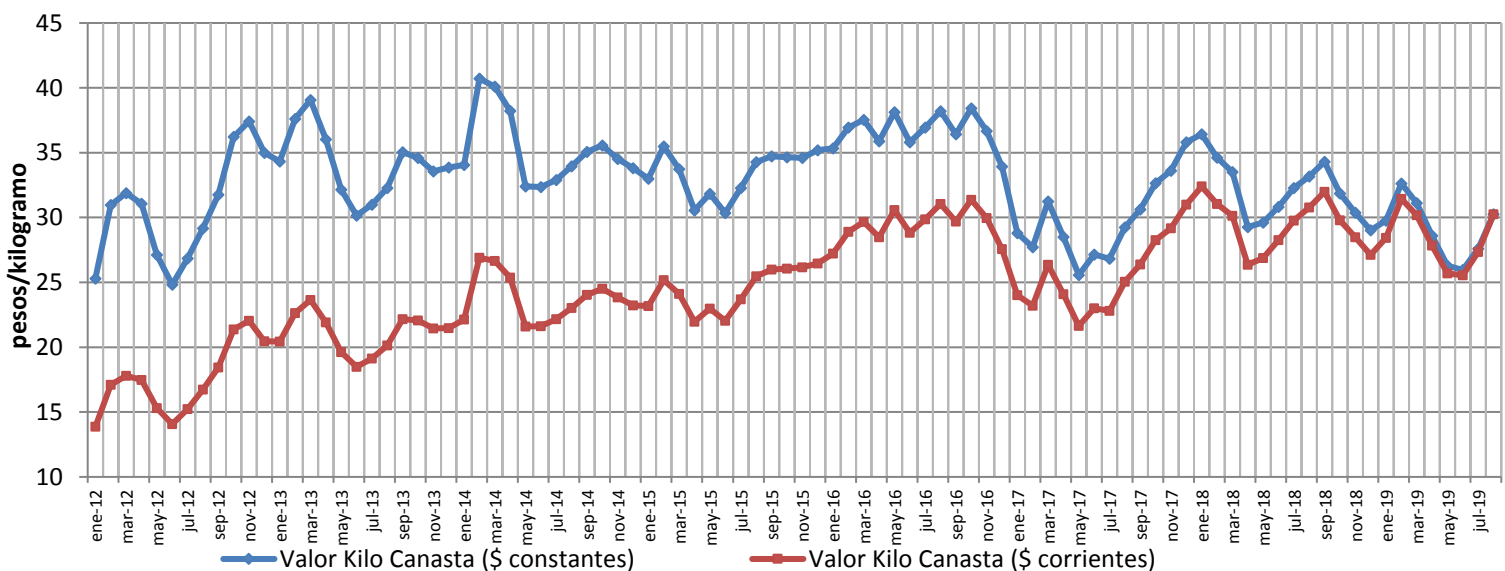
Comparado con el valor promedio de agosto en los últimos seis años se ubica 8% por debajo.

Comparado con agosto del 2018, se ubica 8,7% por debajo.

Valor Kilo Canasta (VKC)



Evolución del Valor Kilo Canasta desde 2012 a agosto de 2019



⁽¹⁾ El Valor Kilogramo Canasta (VKC) surge de sumar los precios promedio mensuales de los treinta principales productos ponderados de acuerdo con su incidencia en los ingresos al Mercado Modelo. Estos treinta productos quedan fijos a los efectos del cálculo y son los principales que sumados acumulan entre el 94 y 98% de los ingresos al Mercado. Para la realización de las representaciones gráficas de la evolución del VKC, los valores anteriores se presentan en precios corrientes y en precios constantes (corrigiéndolos por IPC), en este último caso para eliminar el efecto de la inflación y poder hacer los valores comparables.

Cuadro comparativo del precio promedio mensual mayorista por kilogramo de las principales frutas y hortalizas ofertadas en el Mercado Modelo, expresado en pesos constantes.

	Promedio (*) Agosto	Agosto 2018	Julio 2019	Agosto 2019	Variación mes anterior	Variación año anterior	Variación promedio
Papa	27,4	23,2	22,2	19,8	-11%	-14%	-28%
Tomate	60,1	69,8	44,6	58,4	31%	-16%	-3%
Cebolla	36,1	20,5	25,0	29,7	19%	45%	-18%
Zanahoria	21,6	15,9	20,6	20,8	1%	31%	-4%
Boniato	25,2	29,8	16,5	17,1	3%	-43%	-32%
Morrón Rojo	106,6	167,9	58,2	100,5	73%	-40%	-6%
Morrón Verde	63,4	67,5	47,4	60,6	28%	-10%	-4%
Zapallito	56,7	89,4	57,0	62,7	10%	-30%	11%
Zapallo Kabutiá	16,7	15,5	20,7	21,5	4%	39%	28%
Lechuga	33,4	31,5	73,5	41,0	-44%	30%	23%
Acelga	18,0	19,4	14,9	16,2	8%	-17%	-10%
Calabacín	19,9	20,9	17,4	20,6	19%	-2%	3%
Choclo	50,4	61,0	53,1	63,0	19%	3%	25%
Remolacha	31,2	29,1	27,9	30,3	9%	4%	-3%
Espinaca	30,1	36,0	45,4	33,3	-27%	-7%	11%
Berenjena	89,6	103,4	72,5	96,0	32%	-7%	7%
Pepino	62,9	70,5	47,1	66,1	40%	-6%	5%
Repollo	25,1	19,1	21,2	21,9	3%	15%	-13%
Banana	37,5	31,7	35,3	41,3	17%	30%	10%
Manzana	44,3	51,4	33,0	34,7	5%	-32%	-22%
Naranja	15,2	15,9	12,8	13,5	5%	-16%	-11%
Mandarina	22,4	25,0	16,4	17,1	4%	-32%	-24%
Sandía	42,5	52,6	0,0	40,0	-	-24%	-6%
Durazno	106,7	99,0	102,4	92,3	-10%	-7%	-13%
Pera	57,7	55,9	39,8	46,0	16%	-18%	-20%
Limón	14,2	13,8	13,7	13,4	-2%	-3%	-6%
Melón	102,1	90,9	101,7	97,8	-4%	8%	-4%
Frutilla	102,6	123,8	123,6	119,8	-3%	-3%	17%
Uva	159,5	161,0	128,7	152,4	18%	-5%	-4%
Kiwi	91,0	82,3	83,1	86,0	3%	4%	-5%

Criterio de color de la variación:
 > 10% Azul
 - 10% a 10% Verde
 < -10% Rojo

(*) Promedio del mes en curso para los últimos cinco años cerrados (2014-2018).

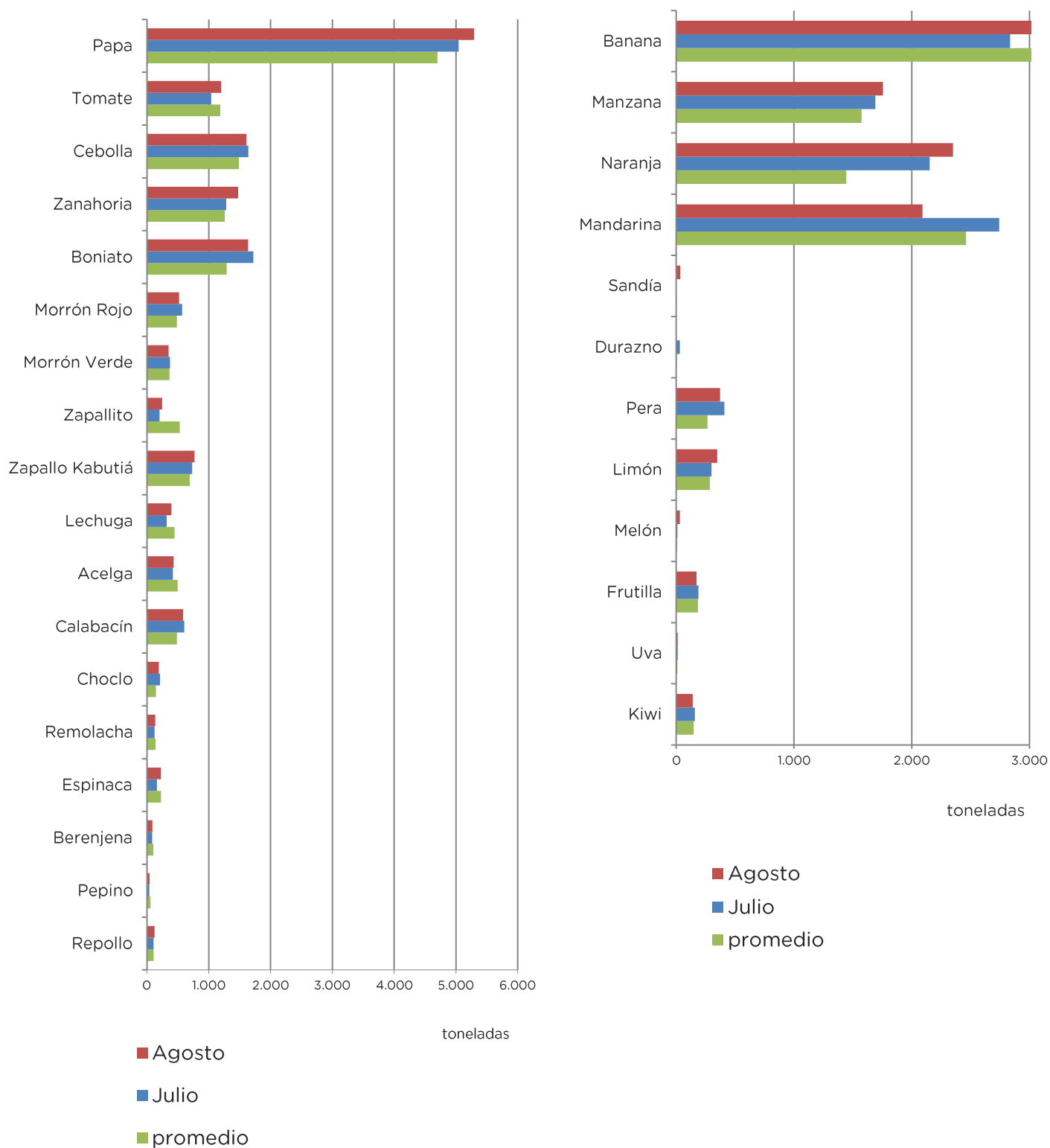
Comparación del ingreso de frutas y hortalizas al Mercado Modelo con respecto al mes anterior y al promedio de los últimos cinco años expresado en toneladas.

	Promedio (*) Agosto	Agosto 2018	Julio 2019	Agosto 2019	Variación mes anterior	Variación año anterior	Variación promedio
Papa	4700,6	4.924	5.045	5.294	5%	8%	13%
Tomate	1185,4	951	1.039	1.199	15%	26%	1%
Cebolla	1484,6	1.439	1.642	1.610	-2%	12%	8%
Zanahoria	1260,2	1.408	1.284	1.473	15%	5%	17%
Boniato	1288,6	1.433	1.723	1.635	-5%	14%	27%
Morrón Rojo	482,6	285	568	517	-9%	82%	7%
Morrón Verde	366,1	318	373	351	-6%	10%	-4%
Zapallito	530,8	358	201	246	22%	-31%	-54%
Zapallo Kabutiá	692,2	758	731	770	5%	2%	11%
Lechuga	446,0	501	317	397	25%	-21%	-11%
Acelga	496,2	482	420	429	2%	-11%	-14%
Calabacín	485,8	600	604	584	-3%	-3%	20%
Choclo	146,0	103	209	190	-9%	85%	30%
Remolacha	138,7	141	122	132	9%	-6%	-5%
Espinaca	226,8	219	161	224	39%	2%	-1%
Berenjena	103,1	107	84	85	1%	-21%	-18%
Pepino	56,8	46	38	42	10%	-9%	-26%
Repollo	106,9	114	106	123	16%	8%	15%
total	14197,5	14.187	14.665	15.301	4%	8%	8%
Banana	3.126	3.521	2.836	3.303	16%	-6%	6%
Manzana	1.574	1.492	1.691	1.757	4%	18%	12%
Naranja	1.444	1.314	2.152	2.350	9%	79%	63%
Mandarina	2.462	2.214	2.743	2.093	-24%	-5%	-15%
Sandía	3	16	0	35	-	119%	994%
Durazno	5	19	32	0	-100%	-100%	-100%
Pera	265	262	408	374	-9%	43%	41%
Limón	285	287	300	348	16%	21%	22%
Melón	8	19	11	30	167%	59%	265%
Frutilla	186	151	189	172	-9%	14%	-7%
Uva	11	32	12	12	0%	-63%	12%
Kiwi	148	157	158	140	-11%	-11%	-5%
total	9.518	9.484	10.532	10.613	1%	12%	12%
Total Mercado	24.605	24.704	26.004	26.938	4%	9%	9%

(*) Promedio del mes en curso para los últimos cinco años cerrados (2014-2018).

Criterio de color de la variación:
 > 10% Azul
 - 10% a 10% Verde
 < -10% Rojo

Comparación del ingreso en toneladas de frutas y hortalizas al mercado con respecto al mes anterior y al promedio de los últimos cinco años.



Ingresaron al país: 15,3 ton de limón y/o lima; 16,7 ton de uva; 11 ton de melón; 23,2 ton de pelón y durazno; 268 ton de choclo; 32 ton de ciruela; 24,8 ton de pera; 50 ton de sandía; 43 ton de melón; 251 ton de ajo; 14,7 ton de cebolla Roja.