

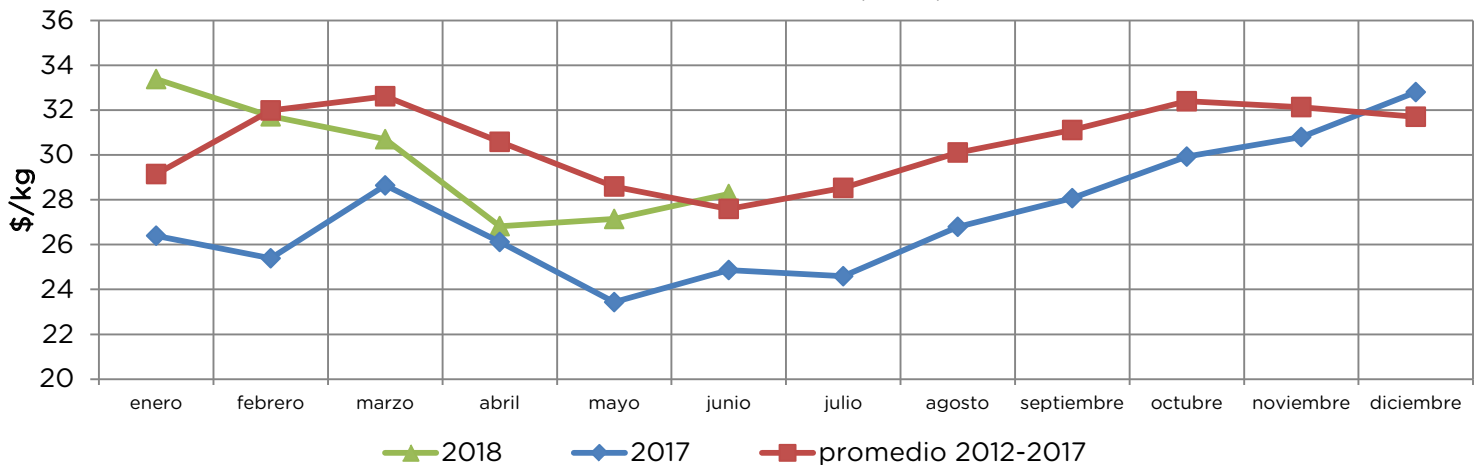


• OBSERVATORIO GRANJERO •

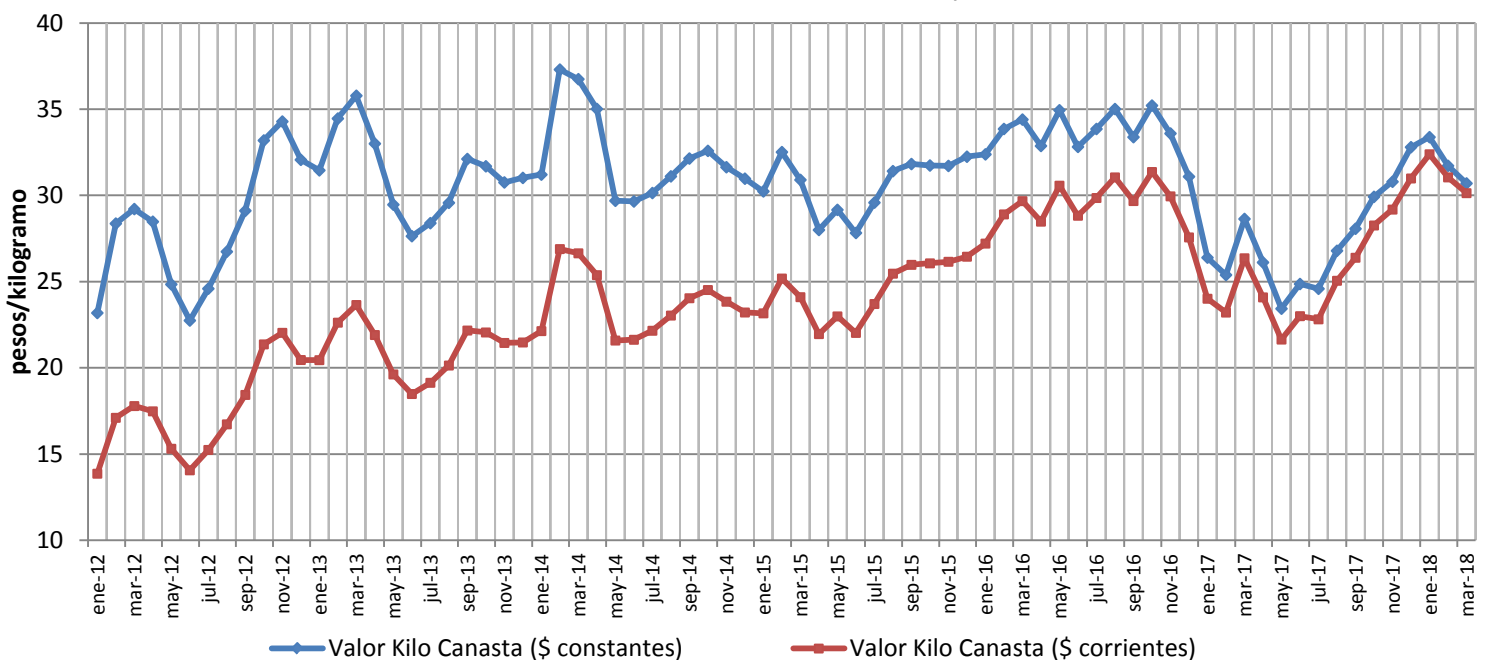
BOLETÍN MENSUAL DE PRECIOS E INGRESOS EN EL MERCADO MODELO JUNIO 2018

El valor del kilogramo canasta⁽¹⁾ del mes de junio aumentó 4% con respecto al mes anterior, al pasar desde 27,1 pesos/kg en mes de mayo a 28,3 \$/kg en junio. Comparado con el promedio de los últimos seis años, se ubica 2% por encima del mismo. Comparado con el año anterior, aumenta un 14% respecto a junio de 2017.

Valor Kilo Canasta (VKC)



Evolución del Valor Kilo Canasta desde 2012 a junio de 2018



⁽¹⁾ El Valor Kilogramo Canasta (VKC) surge de sumar los precios promedio mensuales de los treinta principales productos ponderados de acuerdo a su incidencia en los ingresos al Mercado Modelo. Estos treinta productos quedan fijos a los efectos del cálculo y son los principales que sumados acumulan entre el 94 y 98% de los ingresos al Mercado. Para la realización de las representaciones gráficas de la evolución del VKC, los valores anteriores se presentan en precios corrientes y en precios constantes (corrigiéndolos por IPC), en este último caso para eliminar el efecto de la inflación y poder hacer los valores comparables.

Precio mensual mayorista por kilogramo expresado en pesos constantes de las principales treinta frutas y hortalizas ofertadas en el Mercado Modelo.

	Junio 2017	Mayo 2018	Junio 2018	Variación mes anterior	Variación año anterior
Papa	22,5	23,2	21,4	-8%	-5%
Tomate	34,2	25,2	61,0	142%	79%
Cebolla	18,9	15,7	15,6	0%	-17%
Zanahoria	14,7	21,7	20,4	-6%	39%
Boniato	12,2	19,9	21,2	6%	74%
Morrón Rojo	57,6	45,0	79,6	77%	38%
Morrón Verde	33,4	36,9	62,9	71%	88%
Zapallito	48,5	41,0	55,4	35%	14%
Zapallo Kabutiá	9,7	12,9	12,8	-1%	32%
Lechuga	41,2	59,7	46,8	-22%	14%
Acelga	16,4	11,5	14,1	22%	-14%
Calabacín	10,1	13,4	13,2	-2%	30%
Choclo	55,9	32,1	49,0	53%	-12%
Remolacha	32,9	13,3	14,9	12%	-55%
Espinaca	47,6	43,9	49,6	13%	4%
Berenjena	49,1	30,0	70,9	136%	44%
Pepino	47,8	21,1	51,6	145%	8%
Repollo	18,6	21,4	19,4	-9%	4%
Banana	29,3	28,8	29,8	3%	2%
Manzana	29,1	44,2	45,6	3%	57%
Naranja	14,3	22,8	16,3	-29%	14%
Mandarina	16,4	18,6	16,5	-11%	0%
Sandía	0,0	0,0	0,0	-	-
Durazno	102,7	0,0	0,0	-	-100%
Pera	36,6	53,8	54,6	2%	49%
Limón	17,6	21,2	15,9	-25%	-10%
Melón	78,6	59,9	108,9	82%	39%
Frutilla	116,8	122,1	167,8	37%	44%
Uva	127,4	82,5	110,4	34%	-13%
Kiwi	56,7	87,8	80,2	-9%	41%

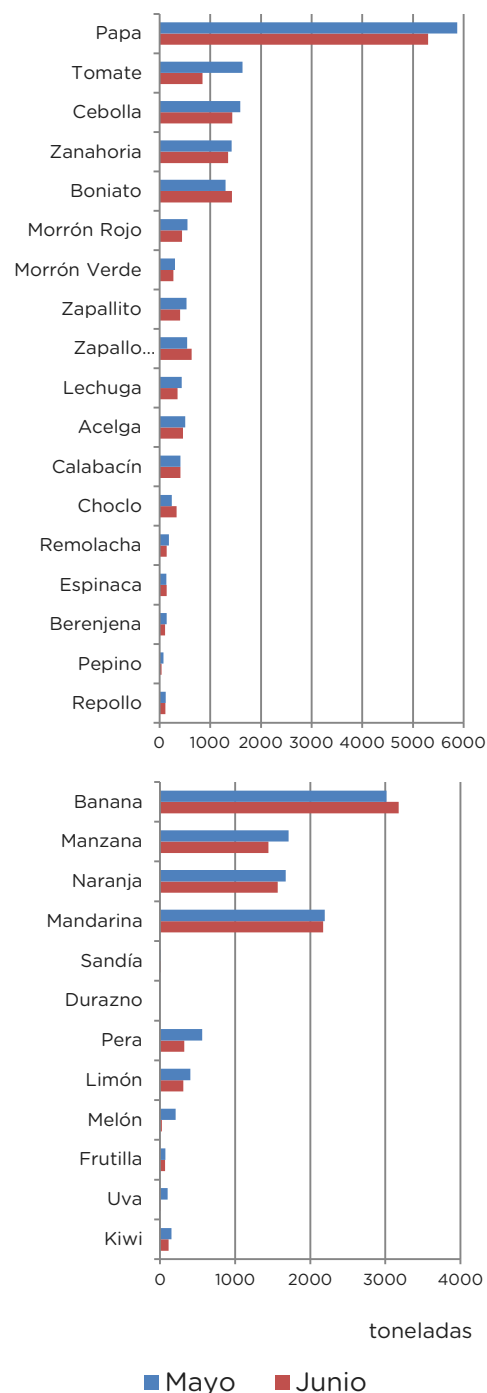
Criterio de color de la variación:

> 10% Azul
 - 10% a 10% Verde
 < 10% Rojo

Ingresos de frutas y hortalizas al Mercado Modelo expresado en toneladas.

	Junio 2017	Mayo 2018	Junio 2018	Variación mes anterior	Variación año anterior
Papa	5.395	5.870	5.299	-10%	-2%
Tomate	1.494	1.639	847	-48%	-43%
Cebolla	1.447	1.593	1.438	-10%	-1%
Zanahoria	1.537	1.420	1.353	-5%	-12%
Boniato	1.603	1.302	1.429	10%	-11%
Morrón Rojo	590	551	446	-19%	-24%
Morrón Verde	329	302	275	-9%	-16%
Zapallito	547	535	403	-25%	-26%
Zapallo Kabutiá	654	545	635	17%	-3%
Lechuga	363	440	357	-19%	-2%
Acelga	493	510	461	-10%	-6%
Calabacín	498	415	411	-1%	-17%
Choclo	296	241	334	39%	13%
Remolacha	122	182	139	-24%	14%
Espinaca	157	134	140	4%	-11%
Berenjena	131	142	110	-22%	-16%
Pepino	50	76	43	-44%	-14%
Repollo	108	119	113	-5%	5%
Total hortalizas	15.813	16.015	14.233	-11%	-10%
Banana	3.005	3.016	3.179	5%	6%
Manzana	1.485	1.711	1.443	-16%	-3%
Naranja	1.746	1.675	1.569	-6%	-10%
Mandarina	2.577	2.194	2.171	-1%	-16%
Sandía	0	10	10	1%	-
Durazno	116	0	0	-	-100%
Pera	463	559	322	-42%	-30%
Limón	288	403	309	-23%	7%
Melón	21	206	22	-89%	2%
Frutilla	111	69	68	-1%	-39%
Uva	13	99	8	-92%	-44%
Kiwi	80	150	112	-25%	41%
Total frutas	9.907	10.092	9.212	-9%	-7%
Total Mercado	26.443	26.955	24.261	-10%	-8%

Ingresos de mayo vs junio 2018



Ingresaron al país: choclo:381,4 ton; pera: 48 ton; melón : 29,8 ton; limón y lima: 18,4 ton; sandía 10 ton; uva: 8,8 ton; ciruela: 3 ton.