

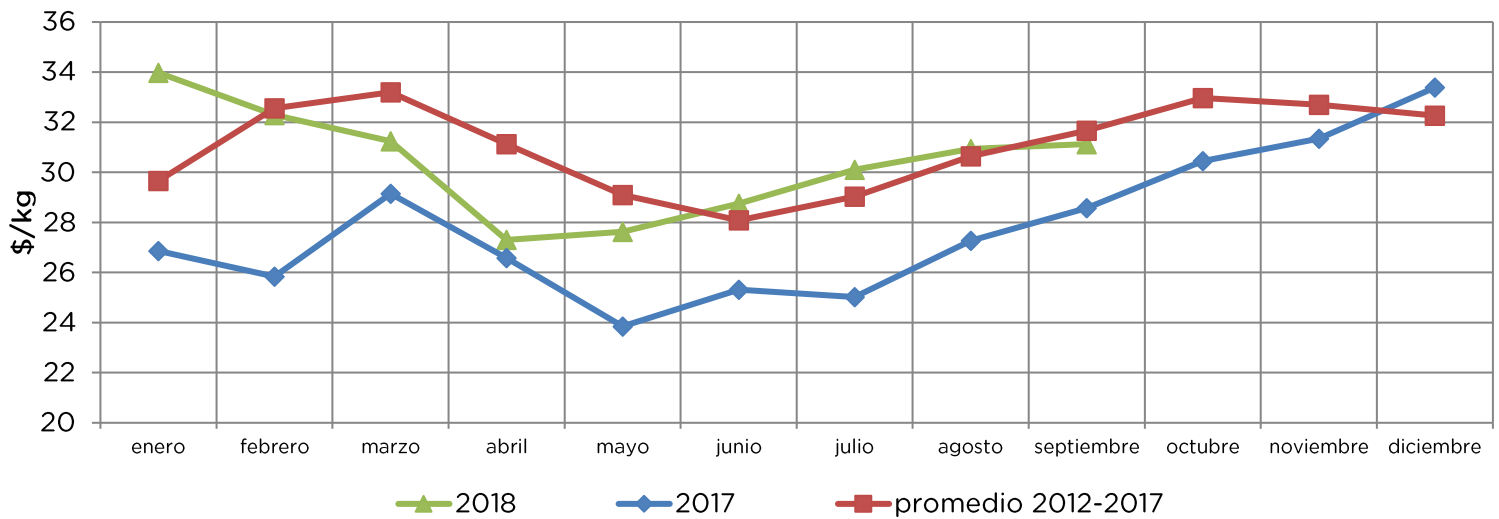


• OBSERVATORIO GRANJERO •

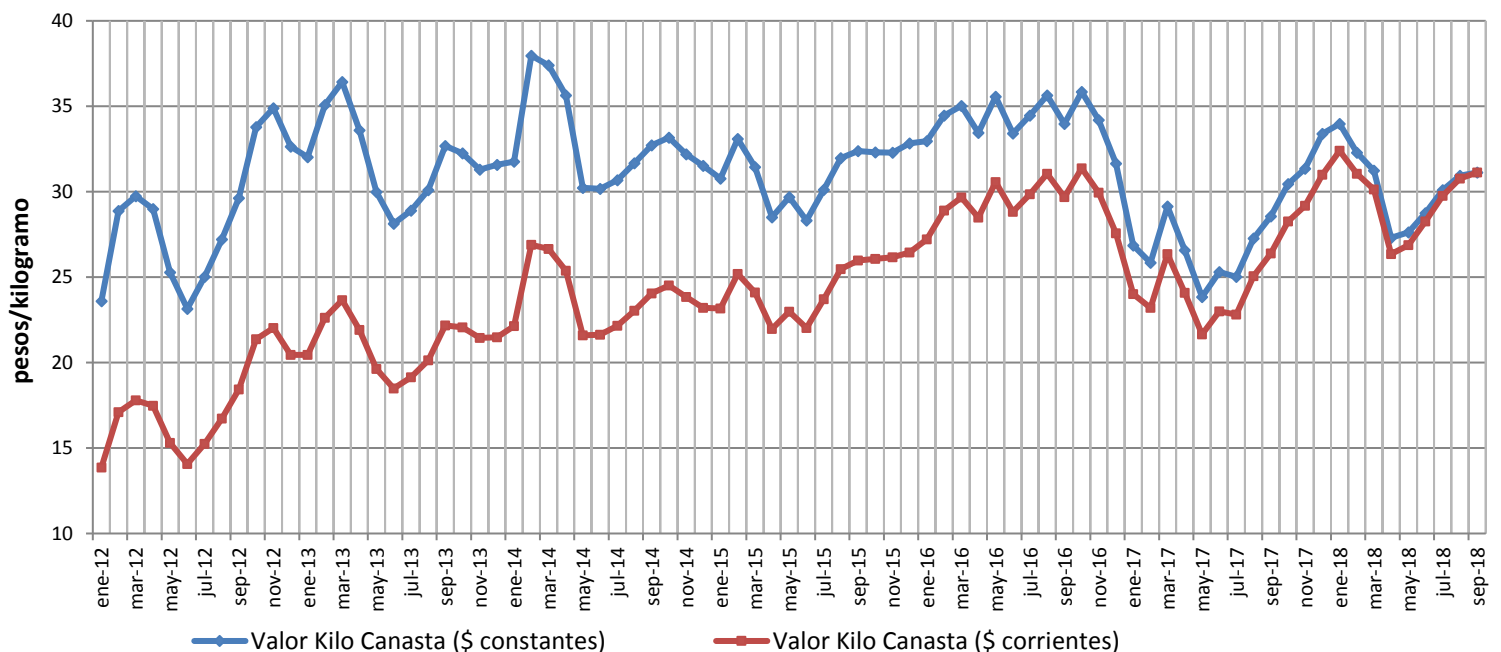
BOLETÍN MENSUAL DE PRECIOS E INGRESOS EN EL MERCADO MODELO SETIEMBRE 2018

El valor del kilogramo canasta ⁽¹⁾ del mes de setiembre aumentó 1% con respecto al mes anterior, al pasar desde 30,9 pesos/kg en mes de agosto a 31,1 \$/kg en setiembre. Comparado con el promedio de los últimos seis años, se ubica -2% por debajo del mismo. Comparado con el año anterior, aumenta un 9% respecto a setiembre de 2017.

Valor Kilo Canasta (VKC)



Evolución del Valor Kilo Canasta desde 2012 a setiembre de 2018



⁽¹⁾ El Valor Kilogramo Canasta (VKC) surge de sumar los precios promedio mensuales de los treinta principales productos ponderados de acuerdo a su incidencia en los ingresos al Mercado Modelo. Estos treinta productos quedan fijos a los efectos del cálculo y son los principales que sumados acumulan entre el 94 y 98% de los ingresos al Mercado. Para la realización de las representaciones gráficas de la evolución del VKC, los valores anteriores se presentan en precios corrientes y en precios constantes (corrigiéndolos por IPC), en este último caso para eliminar el efecto de la inflación y poder hacer los valores comparables.

Cuadro comparativo del precio promedio mensual mayorista por kilogramo de las principales frutas y hortalizas ofertadas en el Mercado Modelo expresado en pesos constantes.

	Promedio Setiembre	Setiembre 2017	Agosto 2018	Setiembre 2018	Variación mes anterior	Variación año anterior	Variación promedio
Papa	23,5	22,7	21,5	21,1	-2%	-7%	-10%
Tomate	59,3	56,8	62,5	65,7	5%	16%	11%
Cebolla	37,2	33,1	17,8	18,1	1%	-45%	-51%
Zanahoria	17,4	16,1	16,8	13,2	-21%	-18%	-24%
Boniato	27,4	14,0	26,1	31,1	19%	122%	13%
Morrón Rojo	84,2	72,2	116,0	79,3	-32%	10%	-6%
Morrón Verde	66,6	59,2	73,2	57,8	-21%	-2%	-13%
Zapallito	36,2	33,1	73,2	31,7	-57%	-4%	-13%
Zapallo Kabutiá	21,1	9,7	13,1	15,1	15%	55%	-29%
Lechuga	27,7	46,6	36,7	22,0	-40%	-53%	-20%
Acelga	16,5	20,5	18,7	12,1	-35%	-41%	-27%
Calabacín	29,4	14,8	16,3	19,9	22%	35%	-32%
Choclo	50,1	51,4	54,3	64,6	19%	26%	29%
Remolacha	25,5	24,9	24,9	26,6	7%	6%	4%
Espinaca	25,4	42,8	36,4	24,6	-33%	-43%	-3%
Berenjena	69,3	65,4	74,5	54,4	-27%	-17%	-21%
Pepino	37,0	33,0	55,9	52,8	-6%	60%	43%
Repollo	20,9	18,9	18,7	20,1	7%	6%	-4%
Banana	36,0	27,1	29,1	30,1	3%	11%	-16%
Manzana	43,6	34,6	47,6	48,8	3%	41%	12%
Naranja	15,1	16,1	15,0	15,7	5%	-2%	4%
Mandarina	23,4	20,7	19,6	30,0	53%	45%	28%
Sandía	26,5	0,0	35,4	33,3	-6%	-	25%
Durazno	100,8	79,6	99,5	90,8	-9%	14%	-10%
Pera	61,3	56,2	60,9	51,6	-15%	-8%	-16%
Limón	15,0	13,8	13,5	14,2	5%	3%	-5%
Melón	96,5	88,7	98,7	86,2	-13%	-3%	-11%
Frutilla	83,5	91,0	170,4	70,7	-59%	-22%	-15%
Uva	149,4	142,5	134,0	143,9	7%	1%	-4%
Kiwi	90,1	98,5	79,7	76,0	-5%	-23%	-16%

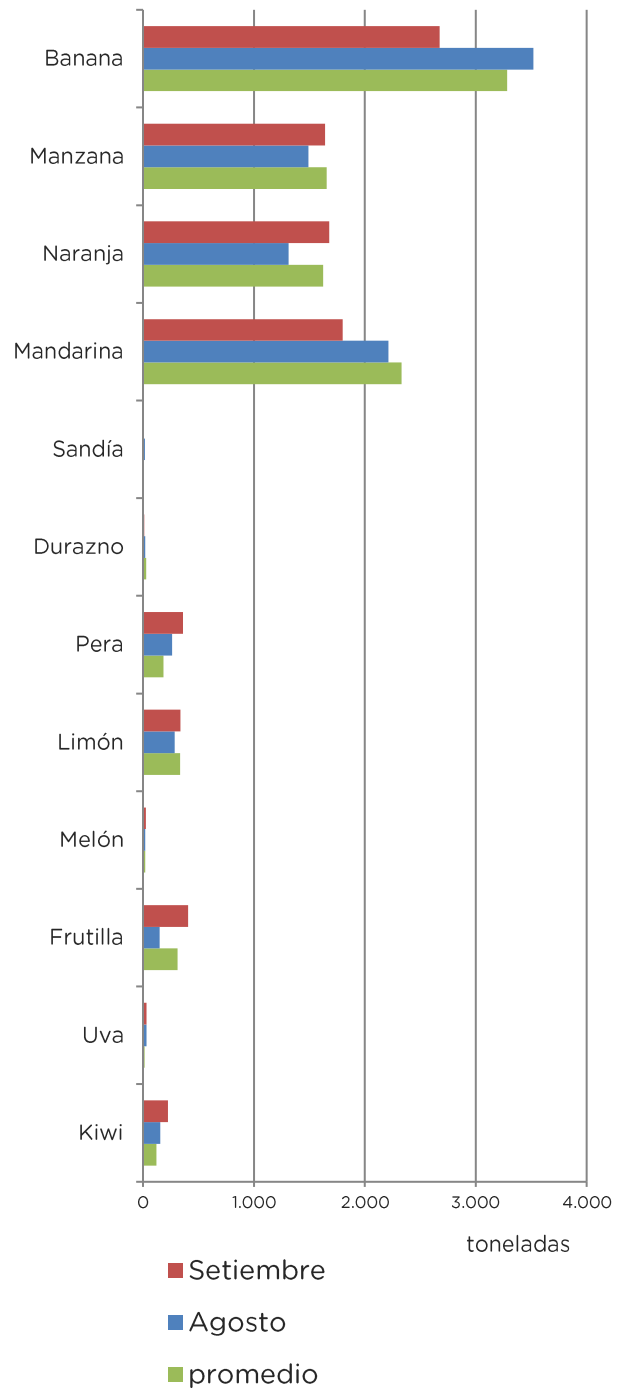
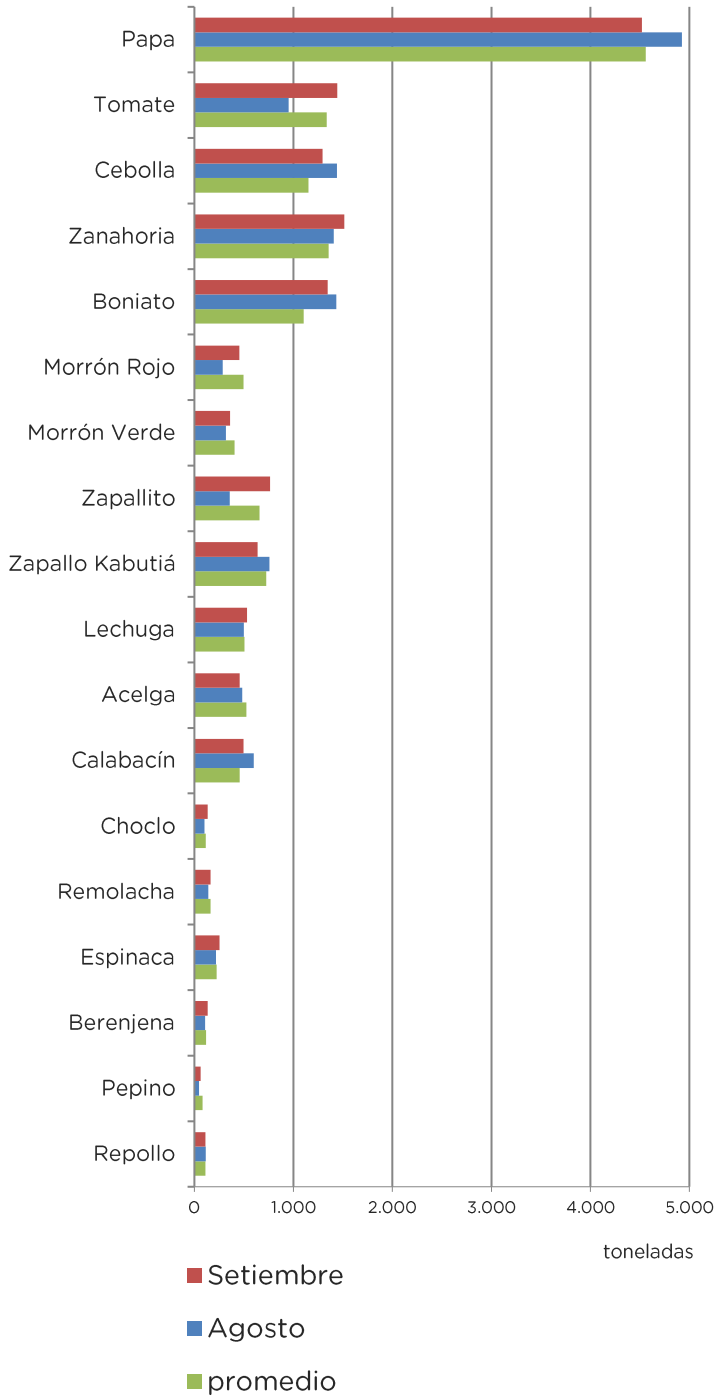
Criterio de color de la variación: > 10% Azul
 - 10% a 10% Verde
 < 10% Rojo

Comparación del ingreso de frutas y hortalizas al Mercado Modelo en setiembre de 2018 con respecto al mes anterior y al promedio de los últimos cinco años expresado en toneladas.

	Promedio Setiembre	Setiembre 2017	Agosto 2018	Setiembre 2018	Variación mes anterior	Variación año anterior	Variación promedio
Papa	4.559	4.849	4.924	4.520	-8%	-7%	-1%
Tomate	1.335	1.128	951	1.444	52%	28%	8%
Cebolla	1.154	1.114	1.439	1.296	-10%	16%	12%
Zanahoria	1.355	1.410	1.408	1.513	7%	7%	12%
Boniato	1.105	1.157	1.433	1.345	-6%	16%	22%
Morrón Rojo	498	617	285	454	59%	-26%	-9%
Morrón Verde	405	300	318	360	13%	20%	-11%
Zapallito	657	659	358	766	114%	16%	17%
Zapallo Kabutiá	725	750	758	640	-16%	-15%	-12%
Lechuga	505	401	501	531	6%	32%	5%
Acelga	525	454	482	457	-5%	1%	-13%
Calabacín	457	556	600	496	-17%	-11%	9%
Choclo	115	185	103	133	29%	-28%	16%
Remolacha	164	160	141	164	16%	2%	0%
Espinaca	225	163	219	253	15%	55%	12%
Berenjena	118	122	107	133	24%	9%	13%
Pepino	84	77	46	63	36%	-18%	-26%
Repollo	112	129	114	112	-1%	-13%	0%
total	14.216	14.231	14.187	14.679	3%	3%	3%
Banana	3.283	3.594	3.521	2.674	-24%	-26%	-19%
Manzana	1.655	1.739	1.492	1.642	10%	-6%	-1%
Naranja	1.623	2.089	1.314	1.681	28%	-20%	4%
Mandarina	2.331	2.524	2.214	1.800	-19%	-29%	-23%
Sandía	0	0	16	3	-80%	-	-
Durazno	29	2	19	12	-39%	479%	-60%
Pera	185	180	262	359	37%	99%	94%
Limón	333	332	287	336	17%	1%	1%
Melón	21	33	19	25	32%	-25%	17%
Frutilla	311	338	151	406	169%	20%	30%
Uva	14	48	32	32	-2%	-34%	135%
Kiwi	123	112	157	225	43%	100%	83%
total	8.975	10.991	9.484	9.193	-3%	-16%	2%
Total Mercado	23.862	26.176	24.704	24.639	0%	-6%	3%

Criterio de color de la variación:
 > 10% Azul
 - 10% a 10% Verde
 < 10% Rojo

Comparación del ingreso en toneladas de frutas y hortalizas al mercado de setiembre de 2018 con respecto al mes anterior y al promedio de los últimos cinco años.



Ingresaron al país: ciruela: 18.8 ton; durazno: 6.7 ton; limón y lima: 16.3 ton; melón: 35.7 ton; perla: 14,6 ton; pera: 381.3 ton; pomelo: 22.4 ton; sandía: 4,5 ton; uva: 45.3 ton; boniato: 133.7 ton; cebolla roja: 83 ton y tomate 197.3 ton.