

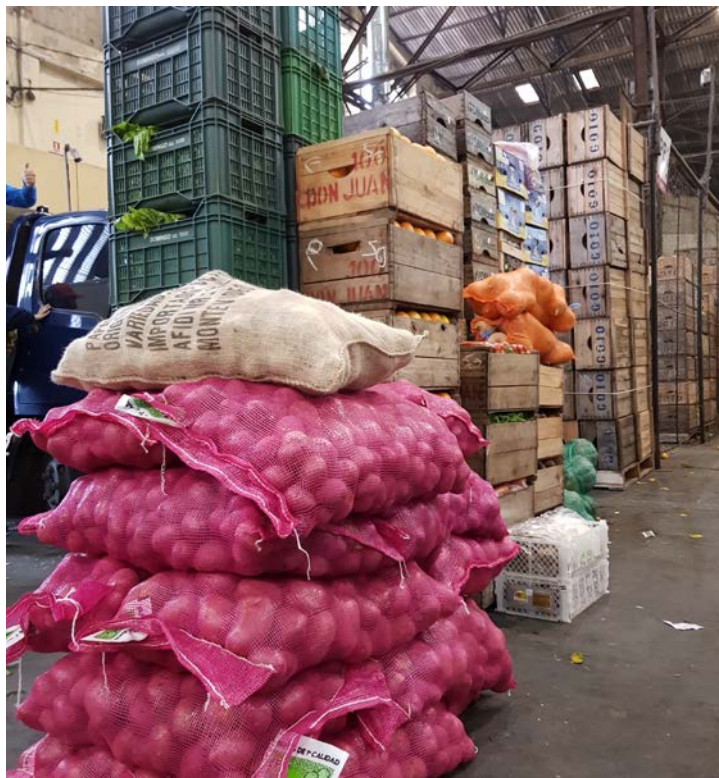


• OBSERVATORIO GRANJERO •

Informe Semanal de Precios e Ingresos al Mercado Modelo Información correspondiente a la semana 2 al 8 de junio de 2018

la semana culmina con buenas expectativas

los pronósticos de días soleados favorecieron la venta para el fin de semana



Cítricos: las ventas de cítricos se caracterizaron por presentar cierta agilidad de colocación, especialmente en el caso de naranja y mandarina. En esta última, la variedad Criolla es la que tiene mayor demanda, pero la Satsuma continúa siendo una opción para aquellos compradores que buscan un menor precio. A pesar de la buena colocación el importante aumento en la oferta contribuyó a nuevos descensos en sus cotizaciones, tanto de naranja como mandarinas, a lo que se le suma la buena calidad de la mayoría de las partidas. La colocación de limón se presentó más lenta que el resto de las frutas de este grupo.

Hortalizas de fruto: la semana comenzó con menor oferta de la mayoría de estos rubros, lo que determinó incrementos de precios para la mayoría de ellos. Durante la semana los ingresos fueron progresivamente mayores y los valores presentaron presiones a la baja sobre el fin de semana. Otro factor que indicaron algunos referentes, fue que el escenario de precios relativamente altos frenó en cierta forma la demanda, presionando las cotizaciones a la baja hacia el cierre.

Hortalizas de Hoja, Brote e Inflorescencia: varios productos sufrieron los embates de los períodos de alta humedad y días nublados, lo que generó problemas en la calidad de algunos rubros como espinaca, acelga, remolacha y puerro. Además, continua en aumento la demanda de rubros como apio de gusto o puerro que contribuye al aumento en las cotizaciones. Si se compara con el invierno pasado (con temperaturas por encima del promedio histórico), estamos en un escenario de menor oferta y precios superiores.

Hortalizas secas: la demanda de este los rubros de este grupo continua en aumento a medida que las temperaturas mas frías fomentan su consumo. En el caso de boniatos se han registrado incrementos, especialmente para categorías superiores, También en zanahoria se generaron subas en sus cotizaciones por una buena demanda y por cierta reducción en la calidad de parte de la oferta. En zapallos, si bien los valores máximos no han variado, las cotizaciones continúan acercándose hacia los máximos.

MERCADO DE FRUTAS

Producto	OFERTA (toneladas)				PRECIOS (\$/kg)		
	26/05 - 01/06	02/06 - 08/06	Variación %	Participación % Canasta	Período Anterior	Período Actual	Variación %
Banana	-	-	-	-	45.0 - 45.0	26.5 - 27.5	-39
Kiwi	-	-	-	-	90.0 - 100.0	80.0 - 85.0	-15
Frutilla	10	11	8.2	0.2	140.0 - 150.0	170.0 - 190.0	27
Manzana	335	359	7.3	6.9	48.0 - 52.0	48.0 - 52.0	0.0
Mandarina	416	584	40.6	11.2	22.5 - 25.0	18.0 - 20.0	-20
Naranja	338	483	43.0	9.3	20.0 - 22.5	16.5 - 18.0	-20
Pera	94	88	-6.3	1.7	50.0 - 55.0	50.0 - 55.0	0.0

Fuente: Observatorio Granjero. Referencias: Los precios contenidos en el cuadro corresponden a las variedades o tipos más significativos en la oferta de cada producto a saber: Banana cat II Cal. Med. Import. de Brasil/ Kiwi Chileno I Gde /Frutilla Cat I. cal Gde./ Manzana Red Delicious, Cat I Cal Gde./ Mandarina Común Cat I Cal Gde / Pera Packham's Cat I Cal med/.Naranja Navel Cat I Cal.Gde./ Uva Negra Cat I cal Med./

MERCADO DE HORTALIZAS

Producto	OFERTA (toneladas)				PRECIOS (\$/kg)		
	26/05 - 01/06	02/06 - 08/06	Variación %	Participación % Canasta	Período Anterior	Período Actual	Variación %
Acelga *	6.603	7.543	14.2	2.2	180.0 - 200.0	180.0 - 220.0	10
Espinaca *	4.935	5.238	6.1	0.6	200.0 - 250.0	250.0 - 300.0	20
Lechuga *	18.451	17.914	-2.9	1.7	300.0 - 350.0	200.0 - 240.0	-31
Choclo*	8.687	18.108	108.5	1.7	220.0 - 250.0	200.0 - 250.0	0
Boniato	295	350	18.5	6.7	15.5 - 18.0	15.5 - 18.0	0
Calabacín	96	105	9.3	2.0	14.0 - 15.0	14.0 - 15.0	0
Cebolla	313	384	22.9	7.4	10.0 - 12.5	10.0 - 12.5	0
Morrón Rojo	103	121	16.7	2.3	50.0 - 55.0	62.5 - 66.5	21
Morrón Verde	62	80	29.2	1.5	36.5 - 40.0	60.0 - 65.0	63
Papa	1.110	1.461	32.8	28.1	22.0 - 24.0	22.0 - 24.0	0
Tomate Redondo**	257	289	12.6	5.6	45.0 - 55.0	55.0 - 60.0	9
Zanahoria	294	289	-1.7	5.6	18.0 - 22.0	22.0 - 25.0	14
Zapallito	113	165	39.0	3.2	35.0 - 45.0	45.0 - 50.0	11
Zapallo Kabutiá	119	165	39.0	3.2	12.5 - 15.0	12.5 - 15.0	0

Fuente: Observatorio Granjero. Referencias: Los precios contenidos en el cuadro corresponden a las variedades o tipos más significativos en la oferta de cada producto a saber: cajón de Lechuga mantecosa Cat. I Gde/ docena de: Acelga Cat. I Cal. Med/Choclo super dulce Cal Gde Cat I/ Espinaca Cat I Cal Med/ Kg de: Boniato Arapey/Cuarí Cat. I Cal Med./ Calabacín Cal. Gde./Cebolla Cat I Cal Med./ Morrón Verde Cat. I Cal. Gde./Morrón Rojo Cat. I Cal. Gde./ Papa rosada lavada Cat. I Cal. Gde./ Tomate redondo cal Gde Cat I/ Zanahoria Cat I Cal Gde./ Zapallito Cat I Cal. Med./ Zapallo Kabutiá Cat I Cal Gde.

* Corresponde a ingresos en docenas.

** Tomate redondo incluye Americano y Larga Vida

REFERENCIAS

El presente informe se elaboró considerando los productos que integran la canasta hortifrutícola, la cual está conformada por los rubros que acumulan más de 85% del total anual ingresado al Mercado Modelo. Se toma como unidad o período de análisis la semana.