

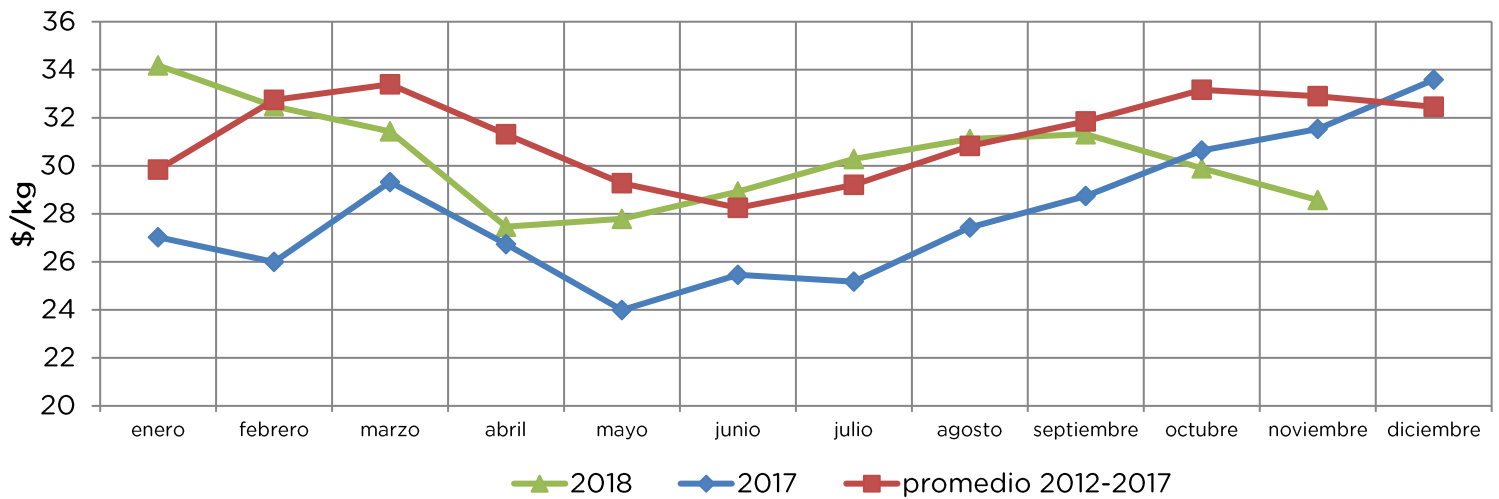


• OBSERVATORIO GRANJERO •

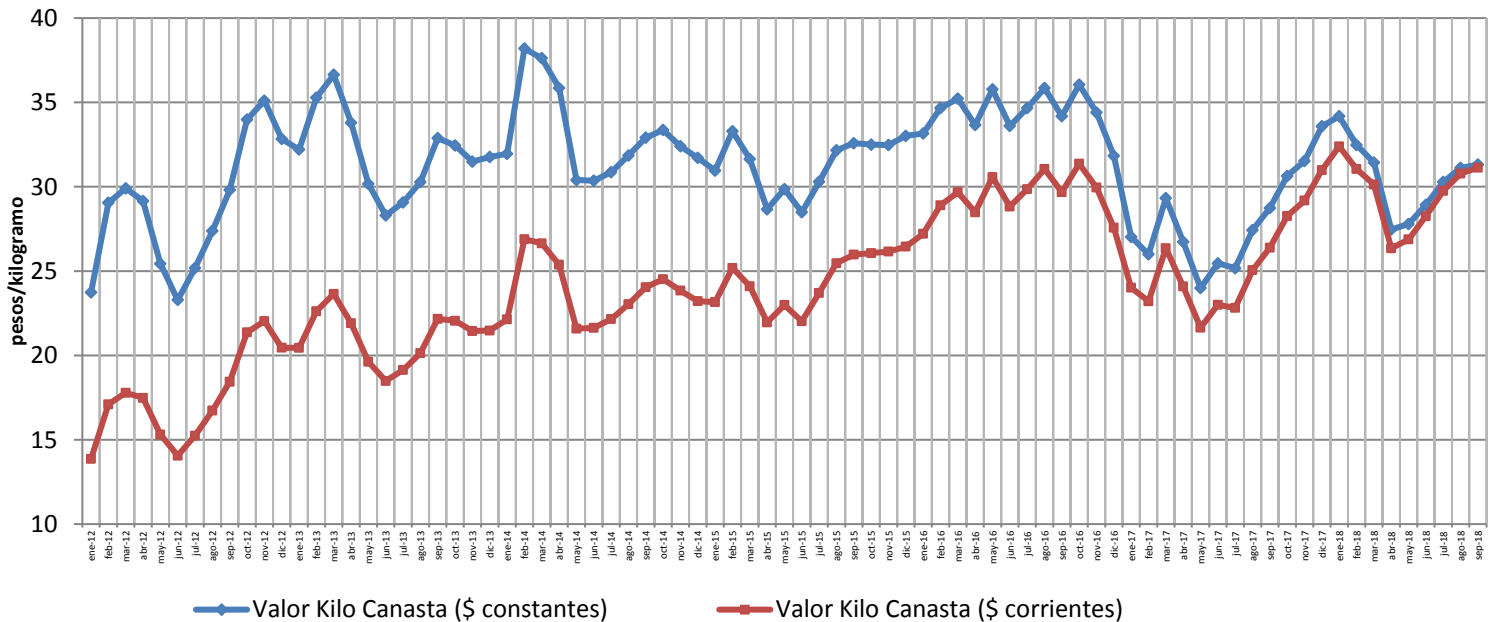
BOLETÍN MENSUAL DE PRECIOS E INGRESOS EN EL MERCADO MODELO NOVIEMBRE 2018

El valor del kilogramo canasta ⁽¹⁾ del mes de noviembre descendió 4% con respecto a octubre, pasando de 29,9 pesos/kg en mes de octubre a 28,6 \$/kg en noviembre. Comparado con el promedio de los últimos seis años, se ubica -13% por debajo del mismo. Comparado con el año anterior, se ubica un 9% por debajo a noviembre de 2017.

Valor Kilo Canasta (VKC)



Evolución del Valor Kilo Canasta desde 2012 a noviembre de 2018



⁽¹⁾ El Valor Kilogramo Canasta (VKC) surge de sumar los precios promedio mensuales de los treinta principales productos ponderados de acuerdo a su incidencia en los ingresos al Mercado Modelo. Estos treinta productos quedan fijos a los efectos del cálculo y son los principales que sumados acumulan entre el 94 y 98% de los ingresos al Mercado. Para la realización de las representaciones gráficas de la evolución del VKC, los valores anteriores se presentan en precios corrientes y en precios constantes (corrigiéndolos por IPC), en este último caso para eliminar el efecto de la inflación y poder hacer los valores comparables.

Cuadro comparativo del precio promedio mensual mayorista por kilogramo de las principales frutas y hortalizas ofertadas en el Mercado Modelo expresado en pesos constantes.

	Promedio Noviembre	Noviembre 2017	Octubre 2018	Noviembre 2018	Variación mes anterior	Variación año anterior	Variación promedio (*)
Papa	29,0	25,2	20,9	23,2	11%	-8%	-20%
Tomate	31,2	37,3	61,4	22,0	-64%	-41%	-29%
Cebolla	21,8	27,9	14,5	13,6	-6%	-51%	-38%
Zanahoria	13,7	13,8	12,4	14,4	16%	5%	5%
Boniato	33,2	18,1	31,6	34,4	9%	91%	3%
Morrón Rojo	69,1	49,2	47,9	68,0	42%	38%	-2%
Morrón Verde	34,6	28,2	59,0	31,0	-48%	10%	-11%
Zapallito	22,3	25,7	20,4	12,6	-38%	-51%	-44%
Zapallo Kabutiá	33,8	20,6	17,2	26,5	54%	28%	-22%
Lechuga	26,1	18,7	28,6	25,0	-13%	34%	-4%
Acelga	15,6	15,8	12,1	10,9	-10%	-31%	-30%
Calabacín	37,1	25,2	24,4	32,0	31%	27%	-14%
Choclo	39,0	40,1	34,1	37,7	11%	-6%	-3%
Remolacha	20,7	23,4	24,4	17,8	-27%	-24%	-14%
Espinaca	39,0	40,4	33,7	33,2	-2%	-18%	-15%
Berenjena	35,3	28,3	43,5	28,0	-36%	-1%	-21%
Pepino	17,1	20,9	29,0	12,5	-57%	-40%	-27%
Repollo	19,6	27,6	24,2	25,0	3%	-10%	27%
Banana	36,0	34,7	30,2	30,4	1%	-13%	-16%
Manzana	52,3	47,1	50,8	54,5	7%	16%	4%
Naranja	15,2	17,5	16,1	16,2	0%	-7%	7%
Mandarina	33,2	38,6	32,1	34,5	7%	-11%	4%
Sandía	45,8	41,3	40,7	33,2	-18%	-20%	-28%
Durazno	47,4	70,0	89,7	40,7	-55%	-42%	-14%
Pera	70,5	84,9	54,8	64,9	18%	-24%	-8%
Limón	26,9	22,8	16,2	17,1	6%	-25%	-37%
Melón	66,7	59,7	83,7	36,8	-56%	-38%	-45%
Frutilla	77,0	82,9	42,8	66,6	56%	-20%	-14%
Uva	156,3	127,1	124,6	124,0	0%	-2%	-21%
Kiwi	116,4	138,4	81,6	103,7	27%	-25%	-11%

Criterio de color de la variación:
 > 10% Azul
 - 10% a 10% Verde
 < 10% Rojo

(*) Promedio de los últimos cinco años para el mes en curso.

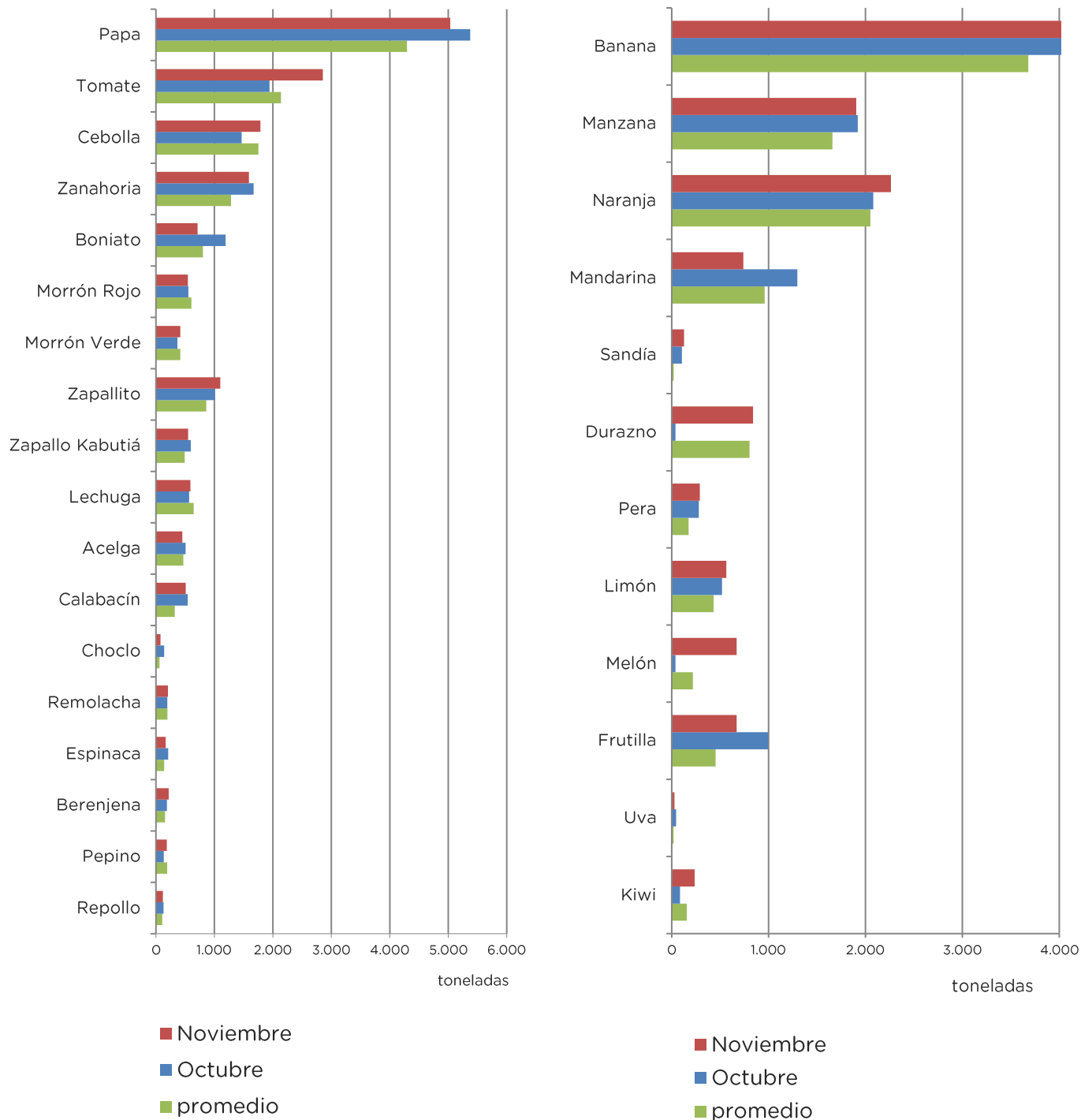
Comparación del ingreso de frutas y hortalizas al Mercado Modelo con respecto al mes anterior y al promedio de los últimos cinco años expresado en toneladas.

	Promedio Noviembre	Noviembre 2017	Octubre 2018	Noviembre 2018	Variación mes anterior	Variación año anterior	Variación promedio (*)
Papa	4.293	5.085	5.376	5.035	-6%	-1%	17%
Tomate	2.138	1.787	1.943	2.854	47%	60%	34%
Cebolla	1.751	1.974	1.466	1.788	22%	-9%	2%
Zanahoria	1.284	1.399	1.670	1.590	-5%	14%	24%
Boniato	803	1.056	1.191	712	-40%	-33%	-11%
Morrón Rojo	607	558	554	547	-1%	-2%	-10%
Morrón Verde	416	402	366	416	14%	4%	0%
Zapallito	861	827	1.009	1.101	9%	33%	28%
Zapallo Kabutiá	493	600	595	551	-7%	-8%	12%
Lechuga	645	637	568	588	4%	-8%	-9%
Acelga	468	468	508	451	-11%	-4%	-4%
Calabacín	321	420	543	510	-6%	21%	59%
Choclo	62	82	141	78	-45%	-5%	26%
Remolacha	196	207	194	206	6%	0%	5%
Espinaca	141	176	210	167	-20%	-5%	18%
Berenjena	155	171	188	219	16%	28%	41%
Pepino	192	184	133	186	40%	1%	-3%
Repollo	109	122	130	120	-8%	-2%	10%
total	14.934	16.156	16.785	17.119	2%	6%	15%
Banana	3.681	4.006	4.420	4.441	0%	11%	21%
Manzana	1.658	2.031	1.920	1.904	-1%	-6%	15%
Naranja	2.050	2.694	2.080	2.263	9%	-16%	10%
Mandarina	959	977	1.296	740	-43%	-24%	-23%
Sandía	21	88	105	127	21%	45%	512%
Durazno	804	503	39	839	2051%	67%	4%
Pera	174	53	280	290	3%	443%	67%
Limón	432	559	519	564	9%	1%	31%
Melón	219	328	39	669	1617%	104%	206%
Frutilla	452	618	995	669	-33%	8%	48%
Uva	19	28	45	28	-38%	-1%	43%
Kiwi	156	138	85	236	178%	71%	51%
total	10.624	12.023	11.823	12.770	8%	6%	20%
Total Mercado	26.595	29.492	29.761	32.312	9%	10%	21%

(*) Promedio de los últimos cinco años para el mes en curso.

Criterio de color de la variación: > 10% Azul
- 10% a 10% Verde
< 10% Rojo

Comparación del ingreso en toneladas de frutas y hortalizas al mercado con respecto al mes anterior y al promedio de los últimos cinco años.



Ingresaron al país: ciruela: 27.5 ton de mandarina; 126 ton de manzana; 42.6 ton de melón; 301 ton de pera; 60 ton de pomelo; 52.9 ton de sandía; 39.8 ton de uva; 483 ton de boniato; 276 ton de calabacín; 139 ton de zapallo Kabutiá; 27 ton de choclo dulce.