



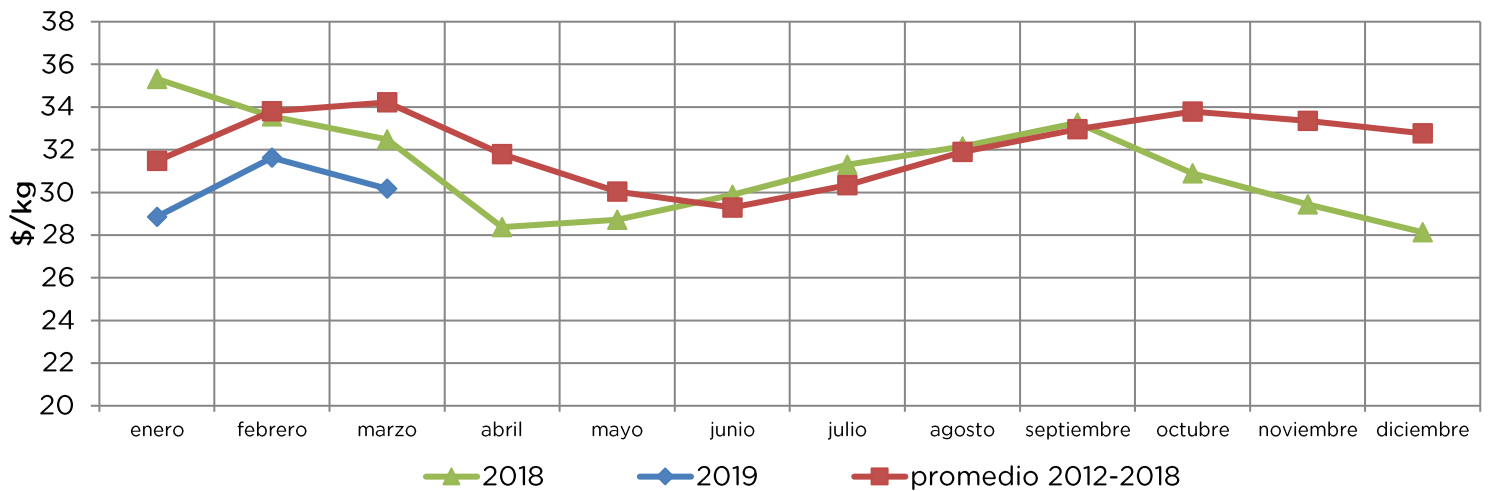
• OBSERVATORIO GRANJERO •

BOLETÍN MENSUAL DE PRECIOS E INGRESOS EN EL MERCADO MODELO MARZO 2019

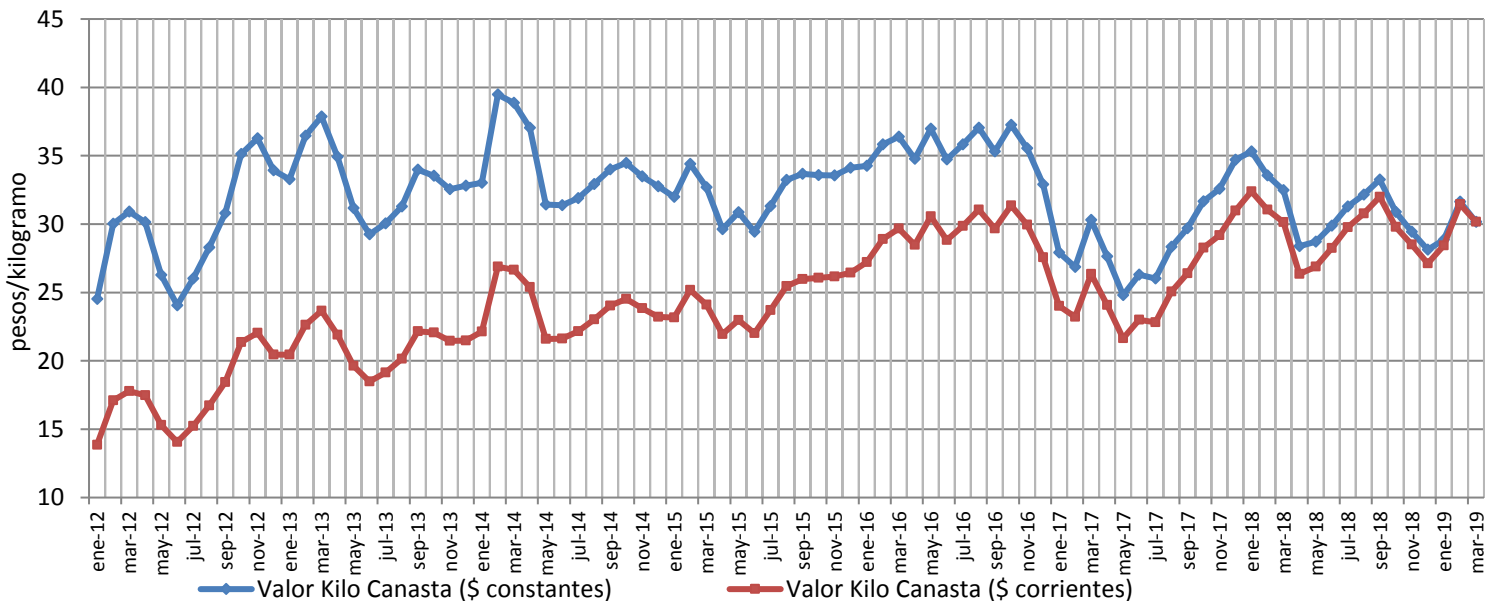
El Valor del Kilogramo Canasta ⁽¹⁾ del mes de marzo descendió 5% con respecto a febrero, pasando de 31,6 a 30,2 pesos/kg.

Comparado con el valor promedio de marzo en los últimos seis años se ubica 11,8% por debajo; comparado con marzo del 2018, se ubica 7,1% por debajo.

Valor Kilo Canasta (VKC)



Evolución del Valor Kilo Canasta desde 2012 a marzo de 2019



⁽¹⁾ El Valor Kilogramo Canasta (VKC) surge de sumar los precios promedio mensuales de los treinta principales productos ponderados de acuerdo con su incidencia en los ingresos al Mercado Modelo. Estos treinta productos quedan fijos a los efectos del cálculo y son los principales que sumados acumulan entre el 94 y 98% de los ingresos al Mercado. Para la realización de las representaciones gráficas de la evolución del VKC, los valores anteriores se presentan en precios corrientes y en precios constantes (corrigiéndolos por IPC), en este último caso para eliminar el efecto de la inflación y poder hacer los valores comparables.

Cuadro comparativo del precio promedio mensual mayorista por kilogramo de las principales frutas y hortalizas ofertadas en el Mercado Modelo, expresado en pesos constantes.

	Promedio (*) Marzo	Marzo 2018	Febrero 2019	Marzo 2019	Variación mes anterior	Variación año anterior	Variación promedio
Papa	29,9	28,2	23,4	23,2	-1%	-18%	-23%
Tomate	53,3	29,6	58,9	64,7	10%	119%	21%
Cebolla	21,1	16,7	14,3	13,6	-5%	-18%	-35%
Zanahoria	26,7	20,7	20,4	21,9	7%	6%	-18%
Boniato	19,4	21,0	27,2	21,4	-21%	2%	11%
Morrón Rojo	54,5	46,3	52,6	56,5	8%	22%	4%
Morrón Verde	39,9	35,7	39,3	36,1	-8%	1%	-10%
Zapallito	23,8	11,8	33,2	23,5	-29%	100%	-1%
Zapallo Kabutiá	13,7	15,6	14,3	12,6	-12%	-19%	-8%
Lechuga	42,7	33,8	54,5	38,4	-29%	14%	-10%
Acelga	26,8	18,1	29,3	20,3	-31%	12%	-24%
Calabacín	16,4	16,8	14,5	13,7	-6%	-19%	-17%
Choclo	51,6	43,4	31,1	45,3	46%	4%	-12%
Remolacha	49,7	36,3	42,8	37,5	-12%	3%	-24%
Espinaca	63,8	45,0	83,8	60,2	-28%	34%	-6%
Berenjena	41,3	30,6	42,3	36,7	-13%	20%	-11%
Pepino	31,7	17,5	48,9	47,5	-3%	171%	50%
Repollo	39,0	27,0	45,2	48,2	6%	79%	24%
Banana	37,4	37,1	33,2	33,9	2%	-9%	-9%
Manzana	37,3	39,2	41,1	30,5	-26%	-22%	-18%
Naranja	33,3	36,6	16,4	23,6	44%	-36%	-29%
Mandarina	23,0	29,0	30,2	20,2	-33%	-30%	-12%
Sandía	21,0	12,0	14,0	20,0	43%	67%	-5%
Durazno	70,8	85,5	45,3	50,5	11%	-41%	-29%
Pera	44,9	62,0	39,2	33,9	-14%	-45%	-25%
Limón	58,3	64,7	40,3	39,7	-2%	-39%	-32%
Melón	45,6	31,1	32,9	33,0	0%	6%	-28%
Frutilla	121,7	105,5	103,7	135,0	30%	28%	11%
Uva	47,2	37,5	34,3	56,4	64%	50%	19%
Kiwi	90,0	103,0	82,9	81,5	-2%	-21%	-9%

Criterio de color de la variación:
 > 10% Azul
 - 10% a 10% Verde
 < 10% Rojo

(*) Promedio del mes en curso para los últimos cinco años cerrados (2014-2018).

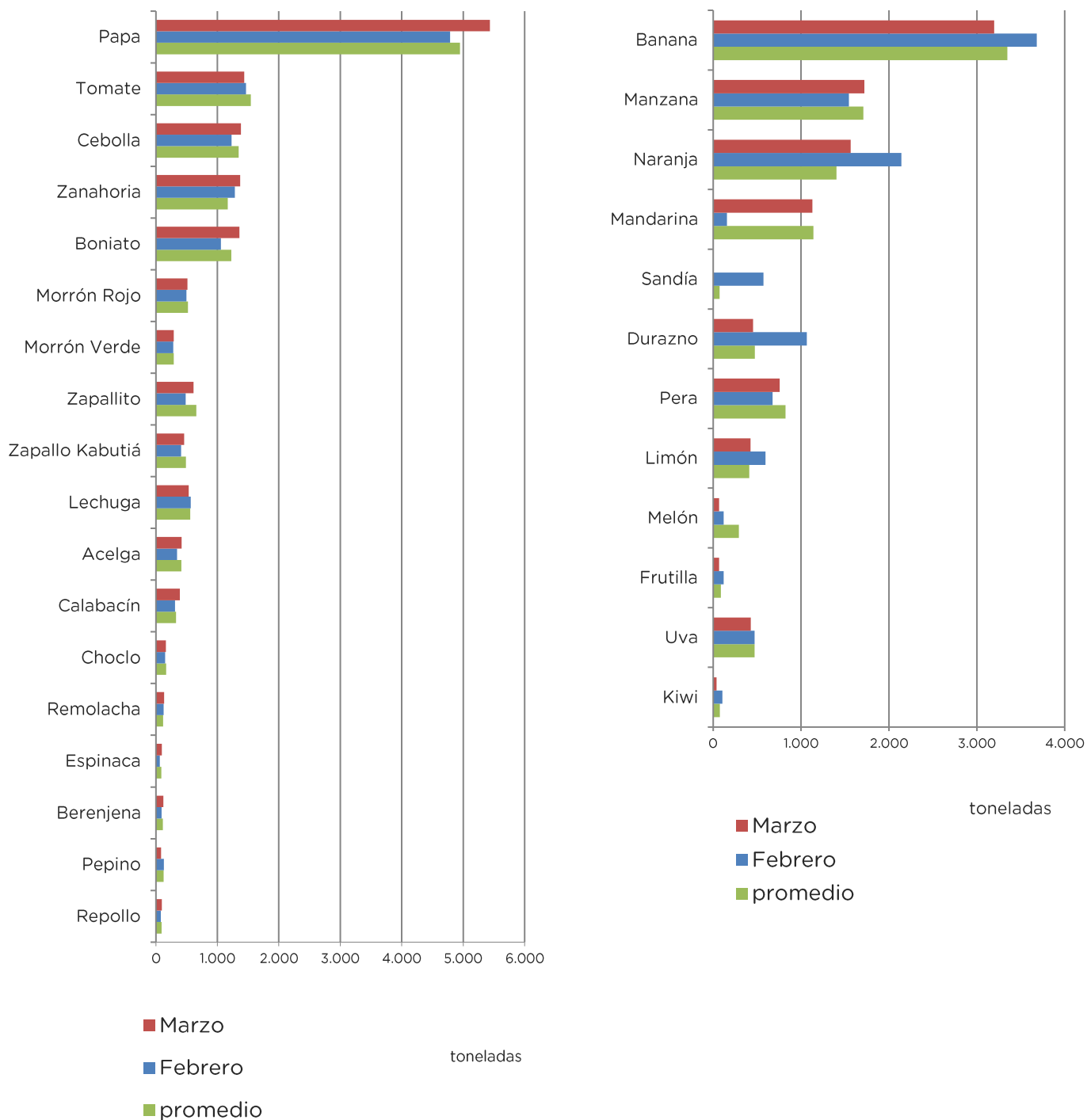
Comparación del ingreso de frutas y hortalizas al Mercado Modelo con respecto al mes anterior y al promedio de los últimos cinco años expresado en toneladas.

	Promedio (*) Marzo	Marzo 2018	Febrero 2019	Marzo 2019	Variación mes anterior	Variación año anterior	Variación promedio
Papa	4.950	4.868	4.787	5.437	14%	12%	10%
Tomate	1.546	1.224	1.466	1.439	-2%	18%	-7%
Cebolla	1.344	1.401	1.232	1.381	12%	-1%	3%
Zanahoria	1.170	1.259	1.285	1.372	7%	9%	17%
Boniato	1.225	1.036	1.057	1.358	28%	31%	11%
Morrón Rojo	522	500	496	514	4%	3%	-2%
Morrón Verde	290	276	281	291	4%	5%	0%
Zapallito	656	711	483	610	26%	-14%	-7%
Zapallo Kabutiá	487	348	410	459	12%	32%	-6%
Lechuga	557	552	567	534	-6%	-3%	-4%
Acelga	413	408	343	417	21%	2%	1%
Calabacín	328	408	310	391	26%	-4%	19%
Choclo	168	122	149	163	10%	33%	-3%
Remolacha	115	148	125	132	6%	-11%	14%
Espinaca	86	100	63	96	53%	-3%	12%
Berenjena	113	96	93	119	28%	23%	5%
Pepino	124	115	131	83	-36%	-27%	-33%
Repollo	93	127	81	98	20%	-23%	5%
total	14.187	13.699	13.359	14.892	11%	9%	5%
Banana	3.349	3.595	3.682	3.197	-13%	-11%	-5%
Manzana	1.708	1.231	1.545	1.721	11%	40%	1%
Naranja	1.404	2.109	2.142	1.565	-27%	-26%	11%
Mandarina	1.142	1.089	156	1.129	624%	4%	-1%
Sandía	72	6	571	0	-100%	-100%	-100%
Durazno	473	805	1.066	453	-58%	-44%	-4%
Pera	824	247	674	757	12%	206%	-8%
Limón	411	424	596	423	-29%	0%	3%
Melón	292	139	118	68	-43%	-51%	-77%
Frutilla	88	555	118	68	-43%	-88%	-23%
Uva	471	28	471	426	-9%	1432%	-9%
Kiwi	77	231	105	37	-65%	-84%	-52%
total	10.311	10.459	11.244	9.844	-12%	-6%	-5%
Total Mercado	25.375	24.852	26.205	26.041	-1%	5%	3%

(*) Promedio del mes en curso para los últimos cinco años cerrados (2014-2018).

Criterio de color de la variación:
 > 10% Azul
 - 10% a 10% Verde
 < 10% Rojo

Comparación del ingreso en toneladas de frutas y hortalizas al mercado con respecto al mes anterior y al promedio de los últimos cinco años.



Ingresaron al país: 13,5 ton de ciruela; 13,2 ton de durazno; 31 ton de pelón; 72,4 ton de limón y lima; 15,5 ton de melón, 12 ton de pomelo; 52 ton de naranja.