

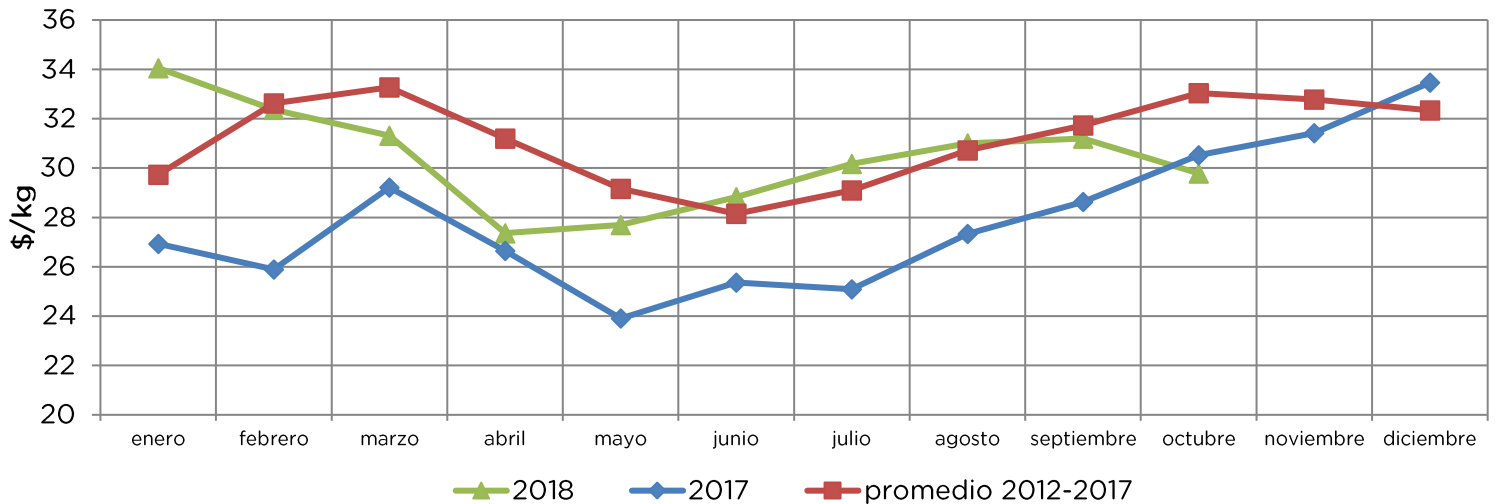


• OBSERVATORIO GRANJERO •

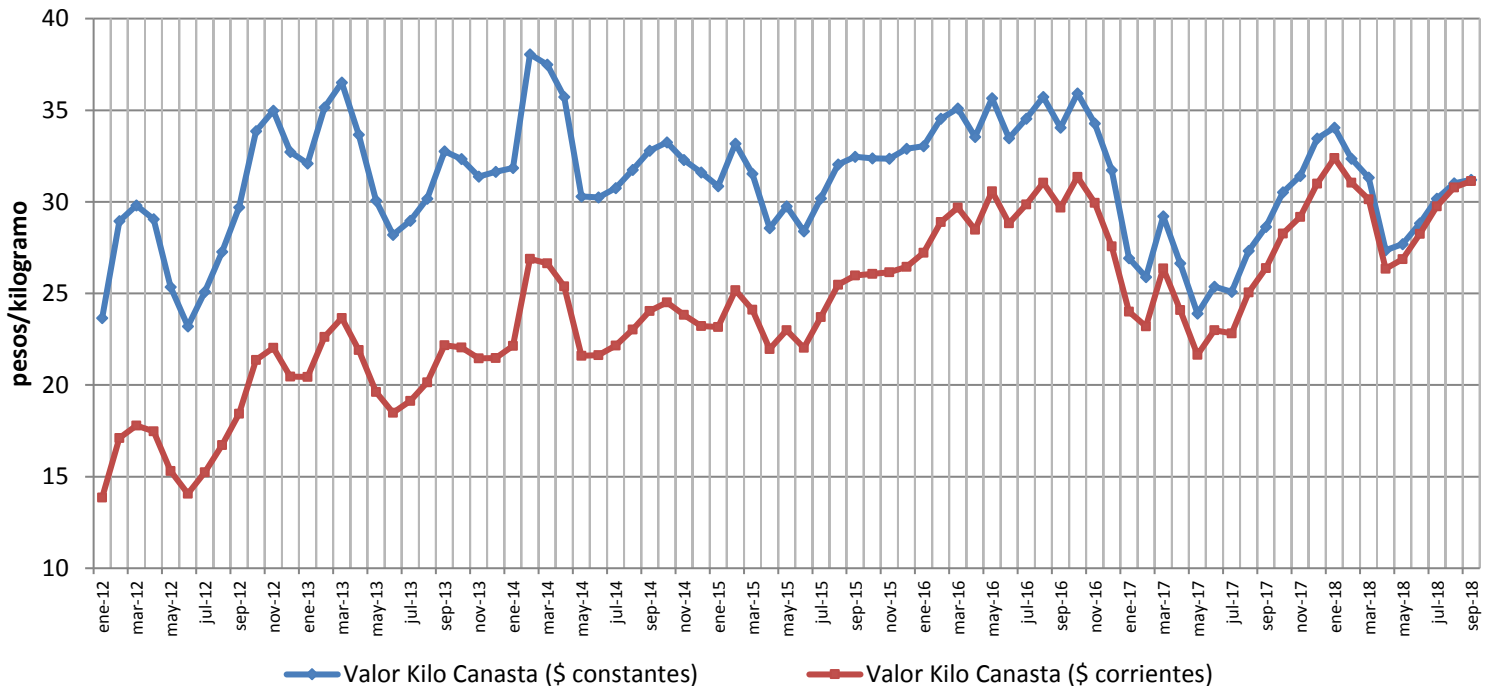
## BOLETÍN MENSUAL DE PRECIOS E INGRESOS EN EL MERCADO MODELO OCTUBRE 2018

El valor del kilogramo canasta <sup>(1)</sup> del mes de octubre descendió 5% con respecto al mes anterior, al pasar desde 31,2 pesos/kg en mes de setiembre a 29,8 \$/kg en octubre. Comparado con el promedio de los últimos seis años, se ubica -10% por debajo del mismo. Comparado con el año anterior, se ubica un 2% respecto a octubre de 2017.

### Valor Kilo Canasta (VKC)



### Evolución del Valor Kilo Canasta desde 2012 a octubre de 2018



<sup>(1)</sup> El Valor Kilogramo Canasta (VKC) surge de sumar los precios promedio mensuales de los treinta principales productos ponderados de acuerdo a su incidencia en los ingresos al Mercado Modelo. Estos treinta productos quedan fijos a los efectos del cálculo y son los principales que sumados acumulan entre el 94 y 98% de los ingresos al Mercado. Para la realización de las representaciones gráficas de la evolución del VKC, los valores anteriores se presentan en precios corrientes y en precios constantes (corrigiéndolos por IPC), en este último caso para eliminar el efecto de la inflación y poder hacer los valores comparables.

Cuadro comparativo del precio promedio mensual mayorista por kilogramo de las principales frutas y hortalizas ofertadas en el Mercado Modelo expresado en pesos constantes.

	Promedio Octubre	Setiembre 2017	Setiembre 2018	Octubre 2018	Variación mes anterior	Variación año anterior	Variación promedio
Papa	24,3	23,3	21,1	20,9	-1%	-10%	-14%
Tomate	54,8	54,6	65,8	61,3	-7%	12%	12%
Cebolla	33,5	33,1	18,1	14,4	-20%	-56%	-57%
Zanahoria	16,8	17,8	13,2	12,4	-6%	-30%	-26%
Boniato	27,5	14,4	31,1	31,6	1%	119%	15%
Morrón Rojo	79,9	89,6	79,5	47,8	-40%	-47%	-40%
Morrón Verde	52,9	39,8	58,0	58,9	2%	48%	11%
Zapallito	28,5	26,7	31,8	20,4	-36%	-24%	-28%
Zapallo Kabutiá	25,7	11,0	15,1	17,2	14%	56%	-33%
Lechuga	23,7	25,7	22,1	28,6	30%	11%	21%
Acelga	16,0	20,6	12,2	12,1	-1%	-42%	-25%
Calabacín	33,9	18,3	20,0	24,4	22%	34%	-28%
Choclo	45,2	48,2	64,7	34,0	-47%	-30%	-25%
Remolacha	23,9	26,0	26,6	24,4	-8%	-6%	2%
Espinaca	25,8	34,4	24,6	33,7	37%	-2%	31%
Berenjena	59,4	57,1	54,5	43,5	-20%	-24%	-27%
Pepino	25,9	29,9	52,9	28,9	-45%	-3%	11%
Repollo	18,7	21,5	20,1	24,2	20%	13%	29%
Banana	36,7	29,0	30,2	30,1	0%	4%	-18%
Manzana	47,3	39,8	48,9	50,7	4%	28%	7%
Naranja	14,6	15,7	15,8	16,1	2%	2%	11%
Mandarina	24,8	23,1	30,0	32,1	7%	39%	29%
Sandía	55,6	54,5	33,3	40,6	22%	-26%	-27%
Durazno	67,6	72,1	91,0	89,6	-2%	24%	33%
Pera	65,9	64,6	51,7	54,7	6%	-15%	-17%
Limón	18,3	17,6	14,2	16,1	13%	-8%	-12%
Melón	95,8	83,1	86,4	83,5	-3%	0%	-13%
Frutilla	58,5	60,8	70,9	42,7	-40%	-30%	-27%
Uva	152,6	128,4	144,2	124,3	-14%	-3%	-19%
Kiwi	102,5	113,7	76,2	81,5	7%	-28%	-21%

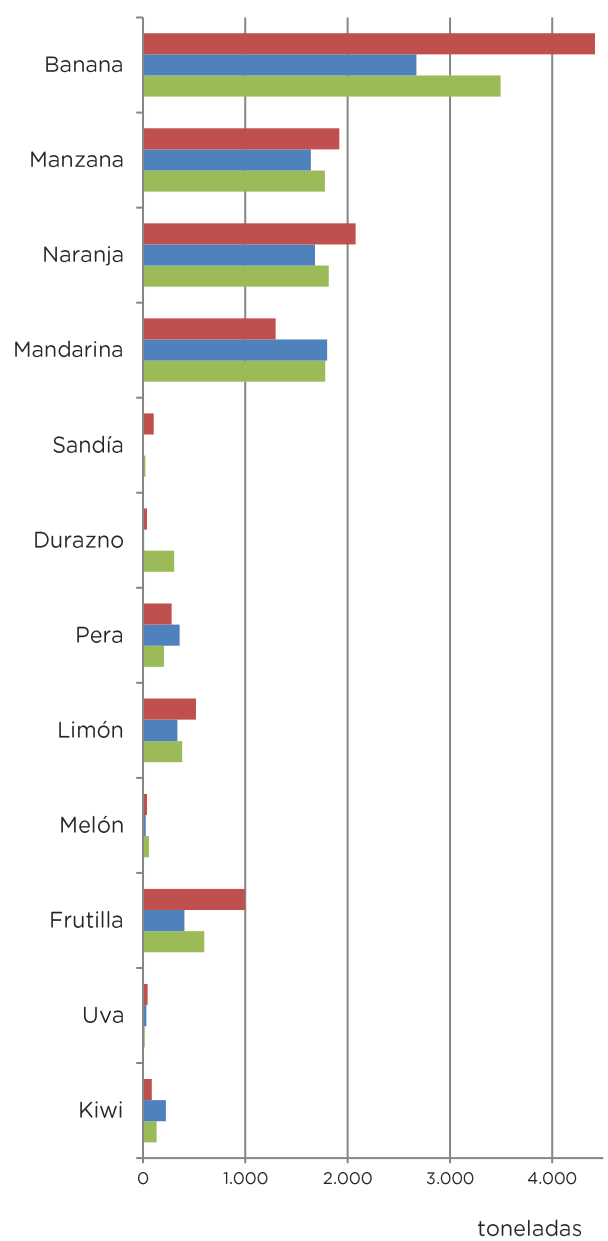
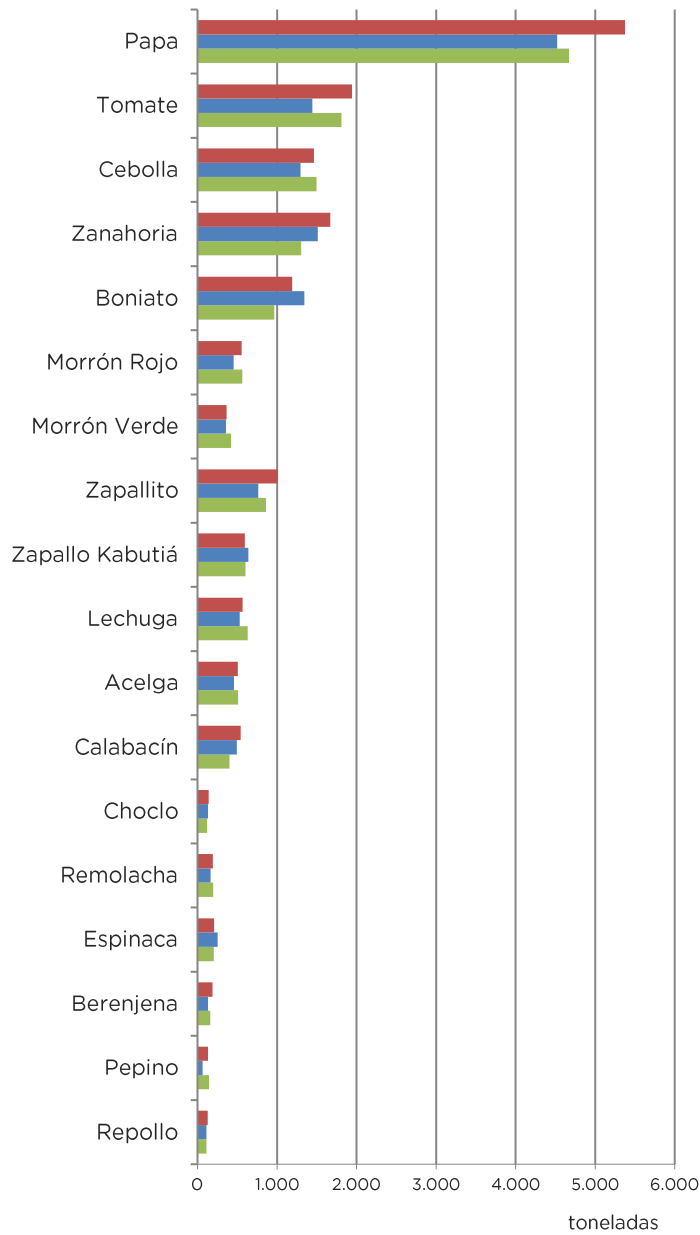
Criterio de color de la variación: > 10% Azul  
 - 10% a 10% Verde  
 < 10% Rojo

Comparación del ingreso de frutas y hortalizas al Mercado Modelo en setiembre de 2018 con respecto al mes anterior y al promedio de los últimos cinco años expresado en toneladas.

	Promedio Octubre	Setiembre 2017	Setiembre 2018	Octubre 2018	Variación mes anterior	Variación año anterior	Variación promedio
Papa	4.805	4.972	4.520	5.376	19%	8%	12%
Tomate	1.763	1.649	1.444	1.943	35%	18%	10%
Cebolla	1.446	1.484	1.296	1.466	13%	-1%	1%
Zanahoria	1.349	1.258	1.513	1.670	10%	33%	24%
Boniato	1.026	1.189	1.345	1.191	-11%	0%	16%
Morrón Rojo	540	582	454	554	22%	-5%	3%
Morrón Verde	417	348	360	366	2%	5%	-12%
Zapallito	824	779	766	1.009	32%	30%	22%
Zapallo Kabutiá	650	741	640	595	-7%	-20%	-9%
Lechuga	622	575	531	568	7%	-1%	-9%
Acelga	523	472	457	508	11%	8%	-3%
Calabacín	441	591	496	543	10%	-8%	23%
Choclo	111	209	133	141	6%	-33%	27%
Remolacha	196	246	164	194	19%	-21%	-1%
Espinaca	219	191	253	210	-17%	10%	-4%
Berenjena	159	155	133	188	41%	22%	18%
Pepino	133	146	63	133	112%	-9%	0%
Repollo	114	126	112	130	16%	3%	14%
total	15.339	15.713	14.679	16.785	14%	7%	9%
Banana	3.405	3.609	2.674	4.420	65%	22%	30%
Manzana	1.791	2.055	1.642	1.920	17%	-7%	7%
Naranja	1.767	2.101	1.681	2.080	24%	-1%	18%
Mandarina	1.916	2.088	1.800	1.296	-28%	-38%	-32%
Sandía	22	109	3	105	3248%	-4%	381%
Durazno	181	240	12	39	237%	-84%	-78%
Pera	205	274	359	280	-22%	2%	37%
Limón	370	379	336	519	54%	37%	40%
Melón	25	14	25	39	56%	173%	57%
Frutilla	621	696	406	995	145%	43%	60%
Uva	14	18	32	45	42%	153%	219%
Kiwi	134	102	225	85	-62%	-17%	-37%
total	10.450	11.686	9.193	11.823	29%	1%	13%
Total Mercado	26.645	28.359	24.639	29.761	21%	5%	12%

Criterio de color de la variación:   
 > 10% Azul  
 - 10% a 10% Verde  
 < 10% Rojo

Comparación del ingreso en toneladas de frutas y hortalizas al mercado de setiembre de 2018 con respecto al mes anterior y al promedio de los últimos cinco años.



Ingresaron al país: ciruela: 30 ton; durazno: 15.5 ton; limón y lima: 78 ton; melón: 50.2 ton; pera: 260.5 ton; pomelo: 33.8 ton; sandía: 149 ton; uva: 64 ton y boniato: 290.7 ton: